

# Referenzen



## Telli Aarau

Delfterstrasse 21-44, 5004 Aarau Telli

### Bauherrschaft

AXA Leben AG, Winterthur

### Dachfläche

8'200 m<sup>2</sup>

TECTON Neuenhof

2022



## Ebnet Center Sirnach

Ebnetstrasse 5, 8370 Sirnach

### Bauherrschaft

Rimaprojekt AG, Seestrasse 10, 9326 Horn

### Dachfläche

14'500 m<sup>2</sup>

TECTON Pfäffikon

2022



## Hallenbad Appenzell

Sitterstrasse 15, 9050 Appenzell

### Bauherrschaft

Bau- und Umweltsdepartement, Kanton Appenzell Innerrhoden

### Bausumme

400'000 CHF

### Dachfläche

1'850 m<sup>2</sup>

TECTON St. Gallen

2022



## Neubau Mehrfamilienhaus Bettingen

Bückenweg 26+28, Bettingen

### Bauherrschaft

Baukonsortium Bückenweg, Baselstrasse 1, 4125 Riehen

### Dachfläche

400 m<sup>2</sup>

TECTON Pratteln

2022



## Erweiterung Hochschule Lärchenplatz

Lärchenplatz, 2532 Magglingen

### Bauherrschaft

Kim Strebel Architekten GmbH

### Dachfläche

2'300 m<sup>2</sup>

TECTON Niederbipp

2022



**TECTON AG Chur**  
7000 Chur  
+41 81 354 04 50

**TECTON-ATISOL AG**  
6020 Emmenbrücke 2  
+41 41 280 90 55

**TECTON Spezialbau AG**  
6020 Emmenbrücke 2  
+41 41 280 90 55

**TECTON Abdichtungen AG**  
3074 Muri bei Bern  
+41 31 926 60 60

**TECTON Kundendienst**  
5432 Neuenhof  
+41 56 416 00 16

**TECTON Flachdach AG**  
5432 Neuenhof  
+41 56 416 00 30

**TECTON Abdichtungen AG**  
4704 Niederbipp  
+41 32 633 61 31

**TECTON Etanchéité SA**  
1213 Petit-Lancy  
+41 22 306 68 90

**TECTON AG Pfäffikon**  
8330 Pfäffikon / ZH  
+41 44 952 31 11

**TECTON-FLADAG AG**  
4133 Pratteln  
+41 61 827 99 20

**TECTON Etanchéité SA**  
1028 Préverenges  
+41 21 706 44 88

**TECTON AG Zürich**  
8952 Schlieren  
+41 44 745 87 00

**TECTON AG St. Gallen**  
9015 St. Gallen  
+41 71 260 11 80

**tüSCHER DACH AG**  
8634 Hombrechtikon  
+41 55 214 25 50

**Beyeler-Suremann AG**  
8400 Winterthur  
+41 52 242 12 03

**Growe-Siegenthaler AG**  
3645 Gwatt / Thun  
+41 31 781 28 48



# Referenzen



## Büro- und Gewerbezentrum

Nydegasse 15, 3011 Bern

**Dachfläche**

400 m<sup>2</sup>

Growe-Siegenthaler AG

2022



## Neubau Regloplas AG

Martinsbrugg St. Gallen

TECTON St. Gallen

2022



## Neubau Verwaltungsgebäude BBL

Zollikofen

**Bauherrschaft**

Bundesamt für Bauten und Logistik (BBL)

TECTON Niederbipp

2021



## Bahnhüsli Winterthur

Pflanzschulstrasse 58, 8400 Winterthur

**Dachfläche**

115 m<sup>2</sup>

Beyeler-Suremann AG

2021



## Bäderquartier Baden

Verenahof Baden, Bäderstrasse 16

**Bauherrschaft**

Verenahof AG

**Dachfläche**

400 m<sup>2</sup>

TECTON Neuenhof

2021



**TECTON AG Chur**  
7000 Chur  
+41 81 354 04 50

**TECTON-ATISOL AG**  
6020 Emmenbrücke 2  
+41 41 280 90 55

**TECTON Spezialbau AG**  
6020 Emmenbrücke 2  
+41 41 280 90 55

**TECTON Abdichtungen AG**  
3074 Muri bei Bern  
+41 31 926 60 60

**TECTON Kundendienst**  
5432 Neuenhof  
+41 56 416 00 16

**TECTON Flachdach AG**  
5432 Neuenhof  
+41 56 416 00 30

**TECTON Abdichtungen AG**  
4704 Niederbipp  
+41 32 633 61 31

**TECTON Etanchéité SA**  
1213 Petit-Lancy  
+41 22 306 68 90

**TECTON AG Pfäffikon**  
8330 Pfäffikon / ZH  
+41 44 952 31 11

**TECTON-FLADAG AG**  
4133 Pratteln  
+41 61 827 99 20

**TECTON Etanchéité SA**  
1028 Préverenges  
+41 21 706 44 88

**TECTON AG Zürich**  
8952 Schlieren  
+41 44 745 87 00

**TECTON AG St. Gallen**  
9015 St. Gallen  
+41 71 260 11 80

**tüSCHER DACH AG**  
8634 Hombrechtikon  
+41 55 214 25 50

**Beyeler-Suremann AG**  
8400 Winterthur  
+41 52 242 12 03

**Growe-Siegenthaler AG**  
3645 Gwatt / Thun  
+41 31 781 28 48



# Referenzen



## Bäderquartier Baden

Verenahof Baden, Bäderstrasse 16

### Bauherrschaft

Verenahof AG

### Dachfläche

2'000 m<sup>2</sup>



## Roche-Turm Bau 1+2

Basel

### Bauherrschaft

F. Hoffmann-La Roche AG, Grenzacherstrasse 124, Basel

### Dachfläche

2'400 m<sup>2</sup>



## Neue Hard B-C Zürich

### Bauherrschaft

Zürcher Kantonalbank

### Dachfläche

1'300 m<sup>2</sup>



## Theater St. Gallen

Museumstrasse 24, 9004 St. Gallen

### Bauherrschaft

Hochbauamt des Kantons St. Gallen, Lämmlisbrunnenstrasse 54, 9000 St. Gallen

### Dachfläche

2'400 m<sup>2</sup>



## Wohncenter Emmen

Seetalstrasse 50, 6020 Emmen

### Bauherrschaft

Swiss Life AG, General-Guisan-Quai 40, 8022 Zürich

### Dachfläche

16'000 m<sup>2</sup>



**TECTON AG Chur**  
7000 Chur  
+41 81 354 04 50

**TECTON-ATISOL AG**  
6020 Emmenbrücke 2  
+41 41 280 90 55

**TECTON Spezialbau AG**  
6020 Emmenbrücke 2  
+41 41 280 90 55

**TECTON Abdichtungen AG**  
3074 Muri bei Bern  
+41 31 926 60 60

**TECTON Kundendienst**  
5432 Neuenhof  
+41 56 416 00 16

**TECTON Flachdach AG**  
5432 Neuenhof  
+41 56 416 00 30

**TECTON Abdichtungen AG**  
4704 Niederbipp  
+41 32 633 61 31

**TECTON Etanchéité SA**  
1213 Petit-Lancy  
+41 22 306 68 90

**TECTON AG Pfäffikon**  
8330 Pfäffikon / ZH  
+41 44 952 31 11

**TECTON-FLADAG AG**  
4133 Pratteln  
+41 61 827 99 20

**TECTON Etanchéité SA**  
1028 Préverenges  
+41 21 706 44 88

**TECTON AG Zürich**  
8952 Schlieren  
+41 44 745 87 00

**TECTON AG St. Gallen**  
9015 St. Gallen  
+41 71 260 11 80

**tüscher Dach AG**  
8634 Hombrechtikon  
+41 55 214 25 50

**Beyeler-Suremann AG**  
8400 Winterthur  
+41 52 242 12 03

**Growe-Siegenthaler AG**  
3645 Gwatt / Thun  
+41 31 781 28 48



# Referenzen



## Erweiterungsbau Sekundarschule

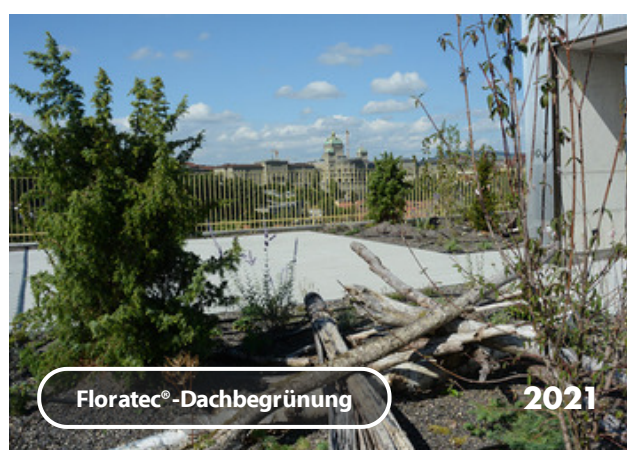
Schulhaus Hofmatt, 4460 Gelterkinden

### Bauherrschaft

Bau- und Umweltschutzdirektion (Hochbauamt) Kanton Basel-Landschaft

### Dachfläche

650 m<sup>2</sup>



## Brückenkopf Bern

Eigerstrasse 82, 3007 Bern

### Bauherrschaft

Müller Immobilien & Verwaltungen GmbH

### Dachfläche

800 m<sup>2</sup>



## CERN

Espl. des Particules 1, Meyrin

### Bauherrschaft

CERN, Espl. des Particules 1, 1211 Meyrin

### Bausumme

780'000 CHF

### Dachfläche

3'500 m<sup>2</sup>



## Galexis SA

Route de Crochy 2, 1024 Ecublens

### Bauherrschaft

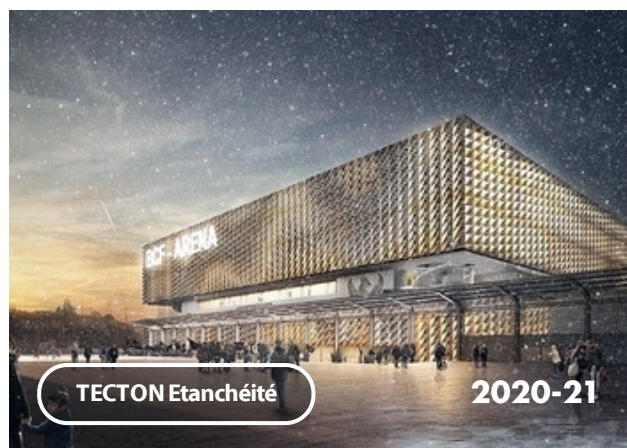
Galexis AG, Industriestrasse 2, 4704 Niederbipp

### Bausumme

630'000 CHF

### Dachfläche

5'500 m<sup>2</sup>



## BCF Arena

Allée du Cimetière 1, 1700 Fribourg

### Bauherrschaft

Ville de Fribourg, Rue Joseph-Piller 7, 1700 Fribourg

### Bausumme

340'000 CHF

### Dachfläche

4'000 m<sup>2</sup>



**TECTON AG Chur**  
7000 Chur  
+41 81 354 04 50

**TECTON-ATISOL AG**  
6020 Emmenbrücke 2  
+41 41 280 90 55

**TECTON Spezialbau AG**  
6020 Emmenbrücke 2  
+41 41 280 90 55

**TECTON Abdichtungen AG**  
3074 Muri bei Bern  
+41 31 926 60 60

**TECTON Kundendienst**  
5432 Neuenhof  
+41 56 416 00 16

**TECTON Flachdach AG**  
5432 Neuenhof  
+41 56 416 00 30

**TECTON Abdichtungen AG**  
4704 Niederbipp  
+41 32 633 61 31

**TECTON Etanchéité SA**  
1213 Petit-Lancy  
+41 22 306 68 90

**TECTON AG Pfäffikon**  
8330 Pfäffikon / ZH  
+41 44 952 31 11

**TECTON-FLADAG AG**  
4133 Pratteln  
+41 61 827 99 20

**TECTON Etanchéité SA**  
1028 Préverenges  
+41 21 706 44 88

**TECTON AG Zürich**  
8952 Schlieren  
+41 44 745 87 00

**TECTON AG St. Gallen**  
9015 St. Gallen  
+41 71 260 11 80

**tüSCHER DACH AG**  
8634 Hombrechtikon  
+41 55 214 25 50

**Beyeler-Suremann AG**  
8400 Winterthur  
+41 52 242 12 03

**Growe-Siegenthaler AG**  
3645 Gwatt / Thun  
+41 31 781 28 48



# Referenzen



## WolkenWerk

Zürich Oerlikon

### Bauherrschaft

Leutschenbach AG, c/o Mattig-Suter und Partner  
Bahnhofstrasse 28, 6430 Schwyz

### Bausumme

3'000'000 CHF

### Dachfläche

10'850 m<sup>2</sup>

TECTON Zürich

2020



## Sanierung Uetendorf

Eigerweg 12, 3661 Uetendorf

### Bauherrschaft

Tanja Dunkel und Marco Ramseier

### Bausumme

90'000 CHF

### Dachfläche

215 m<sup>2</sup>

Growe-Siegenthaler AG

2020



## Berninastrasse 65/67/69, Zürich

Berninastrasse 65/67/69, Zürich

### Bauherrschaft

STWEG Berninastrasse 65/67/69, Zürich

### Bausumme

350'000 CHF

### Dachfläche

1'150 m<sup>2</sup>

tüscher Dach AG

2020



## Securitas AG

Museumstrasse 1, 2502 Biel

### Bauherrschaft

Securitas AG

### Bausumme

300'000 CHF

### Dachfläche

520 m<sup>2</sup>

Growe-Siegenthaler AG

2020



## Galliker Transport AG LC1+LC2

Kantonsstrasse 2, 6246 Altishofen

### Bauherrschaft

Galliker Transport AG, Kantonsstrasse 2, 6246 Altishofen

### Dachfläche

LC1 12'000 m<sup>2</sup>, LC2 6'500 m<sup>2</sup>

TECTON Emmenbrücke

2019-22



**TECTON AG Chur**  
7000 Chur  
+41 81 354 04 50

**TECTON-ATISOL AG**  
6020 Emmenbrücke 2  
+41 41 280 90 55

**TECTON Spezialbau AG**  
6020 Emmenbrücke 2  
+41 41 280 90 55

**TECTON Abdichtungen AG**  
3074 Muri bei Bern  
+41 31 926 60 60

**TECTON Kundendienst**  
5432 Neuenhof  
+41 56 416 00 16

**TECTON Flachdach AG**  
5432 Neuenhof  
+41 56 416 00 30

**TECTON Abdichtungen AG**  
4704 Niederbipp  
+41 32 633 61 31

**TECTON Etanchéité SA**  
1213 Petit-Lancy  
+41 22 306 68 90

**TECTON AG Pfäffikon**  
8330 Pfäffikon / ZH  
+41 44 952 31 11

**TECTON-FLADAG AG**  
4133 Pratteln  
+41 61 827 99 20

**TECTON Etanchéité SA**  
1028 Préverenges  
+41 21 706 44 88

**TECTON AG Zürich**  
8952 Schlieren  
+41 44 745 87 00

**TECTON AG St. Gallen**  
9015 St. Gallen  
+41 71 260 11 80

**tüscher Dach AG**  
8634 Hombrechtikon  
+41 55 214 25 50

**Beyeler-Suremann AG**  
8400 Winterthur  
+41 52 242 12 03

**Growe-Siegenthaler AG**  
3645 Gwatt / Thun  
+41 31 781 28 48



# Referenzen



Florateg®-Dachbegrünung

2019-20

## Interdiscount

3303 Jegenstorf

### Bauherrschaft

Interdiscount, 3303 Jegenstorf

### Dachfläche

begrünt 250 m<sup>2</sup>



TECTON Niederbipp

2019-20

## An-/Neubau Logistikgebäude

Migros Verteilbetrieb 4623 Neuendorf

### Bauherrschaft

Anliker AG Generalunternehmung, 6021 Emmenbrücke

### Bausumme

2'100'000 CHF

### Dachfläche

23'000 m<sup>2</sup>



TECTON Etanchéité

2019-20

## EMS Saphir

Chemin du Suchet, 1350 Orbe

### Bauherrschaft

Fondation Saphir, Yverdon-les-Bains

### Bausumme

336'000 CHF

### Dachfläche

1'380 m<sup>2</sup>



TECTON Etanchéité

2019-20

## Audemars Piguet, Manufacture Le Locle

### Bauherrschaft

Audemars Piguet (Renaud & Papi SA), Le Locle

### Bausumme

1'150'000 CHF

### Dachfläche

6'000 m<sup>2</sup>



TECTON Neuenhof

2019

## Kernkraftwerk Beznau

Kernkraftwerk Beznau, Döttingen

### Bauherrschaft

AXPO Power AG, Kernkraftwerk Beznau, 5312 Döttingen

### Bausumme

120'000 CHF

### Dachfläche

1'300 m<sup>2</sup>



**TECTON AG Chur**  
7000 Chur  
+41 81 354 04 50

**TECTON-ATISOL AG**  
6020 Emmenbrücke 2  
+41 41 280 90 55

**TECTON Spezialbau AG**  
6020 Emmenbrücke 2  
+41 41 280 90 55

**TECTON Abdichtungen AG**  
3074 Muri bei Bern  
+41 31 926 60 60

**TECTON Kundendienst**  
5432 Neuenhof  
+41 56 416 00 16

**TECTON Flachdach AG**  
5432 Neuenhof  
+41 56 416 00 30

**TECTON Abdichtungen AG**  
4704 Niederbipp  
+41 32 633 61 31

**TECTON Etanchéité SA**  
1213 Petit-Lancy  
+41 22 306 68 90

**TECTON AG Pfäffikon**  
8330 Pfäffikon / ZH  
+41 44 952 31 11

**TECTON-FLADAG AG**  
4133 Pratteln  
+41 61 827 99 20

**TECTON Etanchéité SA**  
1028 Préverenges  
+41 21 706 44 88

**TECTON AG Zürich**  
8952 Schlieren  
+41 44 745 87 00

**TECTON AG St. Gallen**  
9015 St. Gallen  
+41 71 260 11 80

**tüSCHER DACH AG**  
8634 Hombrechtikon  
+41 55 214 25 50

**Beyeler-Suremann AG**  
8400 Winterthur  
+41 52 242 12 03

**Growe-Siegenthaler AG**  
3645 Gwatt / Thun  
+41 31 781 28 48



# Referenzen



## Sanierung Glattzentrum

Einkaufszentrum Glatt, Wallisellen

**Dachfläche**  
23'000 m<sup>2</sup>

TECTON Pfäffikon

2019



## Areal Königsfelden, Neubau PDAG

Areal Königsfelden, Windisch

**Bauherrschaft**  
Psychiatrische Dienste Aargau AG, Zürcherstrasse 241,  
5210 Windisch

**Bausumme**  
675'000 CHF

**Dachfläche**  
3'900 m<sup>2</sup>

TECTON Neuenhof

2019



## Sanierung Schulanlage Grossmatt

Grossmatt 5, 6052 Hergiswil

**Bauherrschaft**  
Politische Seegemeinde, Hergiswil

**Bausumme**  
1'280'000 CHF

**Dachfläche**  
3'880 m<sup>2</sup>

TECTON Emmenbrücke

2019



## Neubau Bethesda Park Alterswohnen

Bethesda Park Alterswohnen, Basel

**Bauherrschaft**  
Stiftung Diakonath Bethesda, Gellertstrasse 144,  
4052 Basel

**Bausumme**  
600'000 CHF

**Dachfläche**  
2'000 m<sup>2</sup>

TECTON Pratteln

2019



## Voigt Industrie Service AG

Niederbipp

**Bauherrschaft**  
Voigt Industrie Service AG, Moosmattweg 3,  
4704 Niederbipp

**Dachfläche**  
begrünt 7'000 m<sup>2</sup>

Floratec®-Dachbegrünung

2019



**TECTON AG Chur**  
7000 Chur  
+41 81 354 04 50

**TECTON-ATISOL AG**  
6020 Emmenbrücke 2  
+41 41 280 90 55

**TECTON Spezialbau AG**  
6020 Emmenbrücke 2  
+41 41 280 90 55

**TECTON Abdichtungen AG**  
3074 Muri bei Bern  
+41 31 926 60 60

**TECTON Kundendienst**  
5432 Neuenhof  
+41 56 416 00 16

**TECTON Flachdach AG**  
5432 Neuenhof  
+41 56 416 00 30

**TECTON Abdichtungen AG**  
4704 Niederbipp  
+41 32 633 61 31

**TECTON Etanchéité SA**  
1213 Petit-Lancy  
+41 22 306 68 90

**TECTON AG Pfäffikon**  
8330 Pfäffikon / ZH  
+41 44 952 31 11

**TECTON-FLADAG AG**  
4133 Pratteln  
+41 61 827 99 20

**TECTON Etanchéité SA**  
1028 Préverenges  
+41 21 706 44 88

**TECTON AG Zürich**  
8952 Schlieren  
+41 44 745 87 00

**TECTON AG St. Gallen**  
9015 St. Gallen  
+41 71 260 11 80

**tüSCHER DACH AG**  
8634 Hombrechtikon  
+41 55 214 25 50

**Beyeler-Suremann AG**  
8400 Winterthur  
+41 52 242 12 03

**Growe-Siegenthaler AG**  
3645 Gwatt / Thun  
+41 31 781 28 48



# Referenzen



TECTON Pratteln

2019

## Gymnasium Münchenstein

Erweiterungsbau Gymnasium Münchenstein

### Bauherrschaft

Bau- und Umweltschutzdirektion, Hochbauamt,  
Rheinstrasse 29, 4410 Liestal

### Bausumme

375'000 CHF

### Dachfläche

1'400 m<sup>2</sup>



TECTON Neuenhof

2018

## Turnhalle Margeläcker

Turnhalle Margeläcker, Wettingen

### Bauherrschaft

Implenia Schweiz AG, Aarau

### Bausumme

420'000 CHF

### Dachfläche

2'200 m<sup>2</sup>



Growe-Siegenthaler AG

2018

## MFH

Mühleplatz Kiesen

### Bauherrschaft

Andreas und Christine Leibundgut, Bernstrasse 7,  
3629 Kiesen

### Bausumme

212'000 CHF



Growe-Siegenthaler AG

2018

## Räbberg Überbauung

Räbberg Überbauung, Thierachern

### Bauherrschaft

BHG Räbberg Thierachern, 4casa GmbH, Bernstrasse 274,  
3627 Heimberg

### Bausumme

970'000 CHF



tüscher Dach AG

2018

## Habüelstrasse 169

Habüelstrasse 169, Herrliberg

### Bauherrschaft

Anlagestiftung Migros-Pensionskasse, 8952 Schlieren

### Bausumme

170'000 CHF

### Dachfläche

1'150 m<sup>2</sup>



**TECTON AG Chur**  
7000 Chur  
+41 81 354 04 50

**TECTON-ATISOL AG**  
6020 Emmenbrücke 2  
+41 41 280 90 55

**TECTON Spezialbau AG**  
6020 Emmenbrücke 2  
+41 41 280 90 55

**TECTON Abdichtungen AG**  
3074 Muri bei Bern  
+41 31 926 60 60

**TECTON Kundendienst**  
5432 Neuenhof  
+41 56 416 00 16

**TECTON Flachdach AG**  
5432 Neuenhof  
+41 56 416 00 30

**TECTON Abdichtungen AG**  
4704 Niederbipp  
+41 32 633 61 31

**TECTON Etanchéité SA**  
1213 Petit-Lancy  
+41 22 306 68 90

**TECTON AG Pfäffikon**  
8330 Pfäffikon / ZH  
+41 44 952 31 11

**TECTON-FLADAG AG**  
4133 Pratteln  
+41 61 827 99 20

**TECTON Etanchéité SA**  
1028 Préverenges  
+41 21 706 44 88

**TECTON AG Zürich**  
8952 Schlieren  
+41 44 745 87 00

**TECTON AG St. Gallen**  
9015 St. Gallen  
+41 71 260 11 80

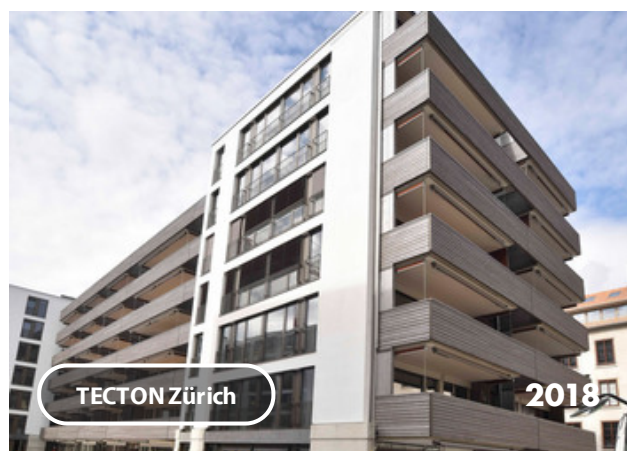
**tüscher Dach AG**  
8634 Hombrechtikon  
+41 55 214 25 50

**Beyeler-Suremann AG**  
8400 Winterthur  
+41 52 242 12 03

**Growe-Siegenthaler AG**  
3645 Gwatt / Thun  
+41 31 781 28 48



# Referenzen



## Greencity

Allmendstrasse Butzenstrasse, Zürich

### Bauherrschaft

Genossenschaften GBMZ

### Bausumme

889'000 CHF

### Dachfläche

7'800 m<sup>2</sup>

TECTON Zürich

2018



## Neubau GF Machining Solutions

GF Machining Solutions, Biel

### Bauherrschaft

HRS Real Estate AG, 3073 Gümligen

### Bausumme

2'200'000 CHF

### Dachfläche

17'500 m<sup>2</sup>

TECTON Niederbipp

2018



## Inselspital Bern

Inselspital Bern

### Bauherrschaft

Inselspital Bern, Areal + Gebäude, PH 6, 3010 Bern

### Bausumme

1'400'000 CHF

Growe-Siegenthaler AG

2018



## Moosstrasse 41

Moosstrasse 41, Schönbühl

### Bauherrschaft

Fengari AG, Moosseedorf

### Bausumme

64'180 CHF

TECTON Bern

2018



## Transitlager Münchenstein

Transitlager Münchenstein

### Bauherrschaft

Balintra AG vertreten durch UBS Fund Management AG

### Bausumme

1'500'000 CHF

### Dachfläche

7'800 m<sup>2</sup>

TECTON Pratteln

2018



**TECTON AG Chur**  
7000 Chur  
+41 81 354 04 50

**TECTON-ATISOL AG**  
6020 Emmenbrücke 2  
+41 41 280 90 55

**TECTON Spezialbau AG**  
6020 Emmenbrücke 2  
+41 41 280 90 55

**TECTON Abdichtungen AG**  
3074 Muri bei Bern  
+41 31 926 60 60

**TECTON Kundendienst**  
5432 Neuenhof  
+41 56 416 00 16

**TECTON Flachdach AG**  
5432 Neuenhof  
+41 56 416 00 30

**TECTON Abdichtungen AG**  
4704 Niederbipp  
+41 32 633 61 31

**TECTON Etanchéité SA**  
1213 Petit-Lancy  
+41 22 306 68 90

**TECTON AG Pfäffikon**  
8330 Pfäffikon / ZH  
+41 44 952 31 11

**TECTON-FLADAG AG**  
4133 Pratteln  
+41 61 827 99 20

**TECTON Etanchéité SA**  
1028 Préverenges  
+41 21 706 44 88

**TECTON AG Zürich**  
8952 Schlieren  
+41 44 745 87 00

**TECTON AG St. Gallen**  
9015 St. Gallen  
+41 71 260 11 80

**tüSCHER DACH AG**  
8634 Hombrechtikon  
+41 55 214 25 50

**Beyeler-Suremann AG**  
8400 Winterthur  
+41 52 242 12 03

**Growe-Siegenthaler AG**  
3645 Gwatt / Thun  
+41 31 781 28 48



# Referenzen



## Doppelkindergarten Riehen

Doppelkindergarten Riehen

### Bauherrschaft

Gemeinde Riehen

### Bausumme

335'000 CHF

TECTON Pratteln

2018



## Neubau Felix Platter Spital

Felix Platter Spital, Basel

### Bauherrschaft

Felix Platter Spital Basel

### Bausumme

1'800'000 CHF

### Dachfläche

9'000 m<sup>2</sup>

TECTON Pratteln

2018



## Labitzke Areal

Hohlstrasse, Zürich

### Bauherrschaft

Mobimo AG, Küsnacht

### Bausumme

2'200'000 CHF

### Dachfläche

9'700 m<sup>2</sup>

TECTON Zürich

2018



## Neubau Spital Thun

Thun

### Bauherrschaft

Spital Thun-Simmental AG, Krankenhausstrasse 12, 3600 Thun

### Bausumme

1'900'000 CHF

Growe-Siegenthaler AG

2018



## Kantonsspital Graubünden (SUN)

Kantonsspital Graubünden, Chur

### Bauherrschaft

Kantonsspital Graubünden Immobilien AG

### Bausumme

2'200'000 CHF

### Dachfläche

1. Bauetappe Wärmedämmung 3'600 m<sup>2</sup>, Abdichtung 9'000 m<sup>2</sup>

TECTON St. Gallen

2017-23



**TECTON AG Chur**  
7000 Chur  
+41 81 354 04 50

**TECTON-ATISOL AG**  
6020 Emmenbrücke 2  
+41 41 280 90 55

**TECTON Spezialbau AG**  
6020 Emmenbrücke 2  
+41 41 280 90 55

**TECTON Abdichtungen AG**  
3074 Muri bei Bern  
+41 31 926 60 60

**TECTON Kundendienst**  
5432 Neuenhof  
+41 56 416 00 16

**TECTON Flachdach AG**  
5432 Neuenhof  
+41 56 416 00 30

**TECTON Abdichtungen AG**  
4704 Niederbipp  
+41 32 633 61 31

**TECTON Etanchéité SA**  
1213 Petit-Lancy  
+41 22 306 68 90

**TECTON AG Pfäffikon**  
8330 Pfäffikon / ZH  
+41 44 952 31 11

**TECTON-FLADAG AG**  
4133 Pratteln  
+41 61 827 99 20

**TECTON Etanchéité SA**  
1028 Préverenges  
+41 21 706 44 88

**TECTON AG Zürich**  
8952 Schlieren  
+41 44 745 87 00

**TECTON AG St. Gallen**  
9015 St. Gallen  
+41 71 260 11 80

**tüSCHER DACH AG**  
8634 Hombrechtikon  
+41 55 214 25 50

**Beyeler-Suremann AG**  
8400 Winterthur  
+41 52 242 12 03

**Growe-Siegenthaler AG**  
3645 Gwatt / Thun  
+41 31 781 28 48



# Referenzen



## Sanierung Bossard AG

Bossard AG, Steinhauserstrasse 70, Zug

**Bauherrschaft**  
Bossard AG, Zug

**Bausumme**  
393'000 CHF

**Dachfläche**  
3'000 m<sup>2</sup>



## Bergstrasse 75

Bergstrasse 75, Uetikon

**Bauherrschaft**  
Frau Katharina Hug und Herr Hannes Nussbaumer,  
8707 Uetikon

**Bausumme**  
56'000 CHF

**Dachfläche**  
245 m<sup>2</sup>



## EKZ Crappa Grossa

EKZ Crappa Grossa, Ilanz

**Bauherrschaft**  
ZIMA Projektentwicklung AG, St. Gallen

**Bausumme**  
510'000, CHF

**Dachfläche**  
4'650 m<sup>2</sup>



## Neubau MFH

Luzernstrasse 43, Derendingen

**Bauherrschaft**  
Arenda Baumanagement AG, Solothurnstrasse 10, 4536  
Attiswil

**Bausumme**  
300'000 CHF

**Dachfläche**  
1'350 m<sup>2</sup>



## Staatsstrasse 135

Staatsstrasse 135, Hünibach

**Bauherrschaft**  
Andreas Brunner und Priska Schächtele, Staatsstrasse 135,  
3626 Hünibach

**Bausumme**  
160'000 CHF



<b>TECTON AG Chur</b> 7000 Chur +41 81 354 04 50	<b>TECTON-ATISOL AG</b> 6020 Emmenbrücke 2 +41 41 280 90 55	<b>TECTON Spezialbau AG</b> 6020 Emmenbrücke 2 +41 41 280 90 55	<b>TECTON Abdichtungen AG</b> 3074 Muri bei Bern +41 31 926 60 60	<b>TECTON Kundendienst</b> 5432 Neuenhof +41 56 416 00 16	<b>TECTON Flachdach AG</b> 5432 Neuenhof +41 56 416 00 30	<b>TECTON Abdichtungen AG</b> 4704 Niederbipp +41 32 633 61 31	<b>TECTON Etanchéité SA</b> 1213 Petit-Lancy +41 22 306 68 90
<b>TECTON AG Pfäffikon</b> 8330 Pfäffikon / ZH +41 44 952 31 11	<b>TECTON-FLADAG AG</b> 4133 Pratteln +41 61 827 99 20	<b>TECTON Etanchéité SA</b> 1028 Préverenges +41 21 706 44 88	<b>TECTON AG Zürich</b> 8952 Schlieren +41 44 745 87 00	<b>TECTON AG St. Gallen</b> 9015 St. Gallen +41 71 260 11 80	<b>tüscher Dach AG</b> 8634 Hombrechtikon +41 55 214 25 50	<b>Beyeler-Suremann AG</b> 8400 Winterthur +41 52 242 12 03	<b>Grove-Siegenthaler AG</b> 3645 Gwatt / Thun +41 31 781 28 48



# Referenzen



## Neubau Harder Kulm

Harder Kulm, Interlaken

### Bauherrschaft

Harderbahn AG, Harderstrasse 14, 3800 Interlaken

### Bausumme

115'000 CHF

Growe-Siegenthaler AG

2017



## Büelholz 10, Winterthur

### Bauherrschaft

Familie Gross

### Bausumme

181'000 CHF

### Dachfläche

308 m<sup>2</sup>

Beyeler-Suremann AG

2017



## Seidenstrasse 29-31, Winterthur

### Bauherrschaft

Familie Häusermann/Erbengemeinschaft Pfister

### Bausumme

313'000 CHF

### Dachfläche

325 m<sup>2</sup>

Beyeler-Suremann AG

2017



## Technikumstrasse 90, Winterthur

### Bauherrschaft

Genossenschaft Pressunion

### Bausumme

357'000 CHF

### Dachfläche

650 m<sup>2</sup>

Beyeler-Suremann AG

2017



## Neubau Büro- und Produktionsgebäude

Im Schoren 10, 3645 Gwatt

### Bauherrschaft

Inducta AG, Im Schoren 10, 3645 Gwatt

### Bausumme

435'000 CHF

Growe-Siegenthaler AG

2017



<b>TECTON AG Chur</b> 7000 Chur +41 81 354 04 50	<b>TECTON-ATISOL AG</b> 6020 Emmenbrücke 2 +41 41 280 90 55	<b>TECTON Spezialbau AG</b> 6020 Emmenbrücke 2 +41 41 280 90 55	<b>TECTON Abdichtungen AG</b> 3074 Muri bei Bern +41 31 926 60 60	<b>TECTON Kundendienst</b> 5432 Neuenhof +41 56 416 00 16	<b>TECTON Flachdach AG</b> 5432 Neuenhof +41 56 416 00 30	<b>TECTON Abdichtungen AG</b> 4704 Niederbipp +41 32 633 61 31	<b>TECTON Etanchéité SA</b> 1213 Petit-Lancy +41 22 306 68 90
<b>TECTON AG Pfäffikon</b> 8330 Pfäffikon / ZH +41 44 952 31 11	<b>TECTON-FLADAG AG</b> 4133 Pratteln +41 61 827 99 20	<b>TECTON Etanchéité SA</b> 1028 Préverenges +41 21 706 44 88	<b>TECTON AG Zürich</b> 8952 Schlieren +41 44 745 87 00	<b>TECTON AG St. Gallen</b> 9015 St. Gallen +41 71 260 11 80	<b>tüSCHER DACH AG</b> 8634 Hombrechtikon +41 55 214 25 50	<b>Beyeler-Suremann AG</b> 8400 Winterthur +41 52 242 12 03	<b>Growe-Siegenthaler AG</b> 3645 Gwatt / Thun +41 31 781 28 48



# Referenzen



## Überbauung Rämatt

Rämatt, Küsnacht am Rigi

**Bauherrschaft**  
anoli Immo AG, Immensee

**Bausumme**  
3'000'000 CHF

**Dachfläche**  
8'000 m<sup>2</sup>

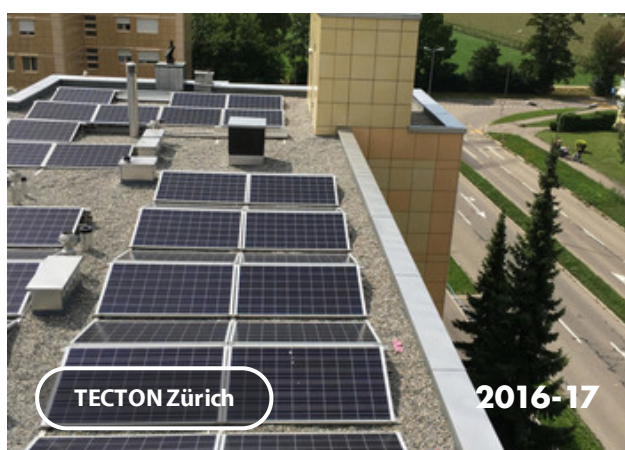


## Freizeit- und Gewerbezentrum Gümligenfeld

Muri bei Bern

**Bauherrschaft**  
Impenia Schweiz AG, Bern

**Bausumme**  
945'000 CHF



## Migros Pensionskasse

Feldstrasse, Urdorf

**Bauherrschaft**  
Migros Pensionskasse, Schlieren

**Bausumme**  
1'100'000 CHF

**Dachfläche**  
3'500 m<sup>2</sup>



## Neubau AMAG

AMAG, Zürcherstrasse 370, Frauenfeld

**Bauherrschaft**  
AMAG Automobile- und Motoren AG, Utoquai 49,  
8022 Zürich

**Bausumme**  
185'000 CHF

**Dachfläche**  
1'150 m<sup>2</sup>



## Neubau GWZ Allmend D

Allmendstrasse 47, Fehraltorf

**Bauherrschaft**  
Früh AG, Allmendstrasse 47, 8320 Fehraltorf

**Bausumme**  
150'000 CHF

**Dachfläche**  
1'450 m<sup>2</sup>



**TECTON AG Chur**  
7000 Chur  
+41 81 354 04 50

**TECTON-ATISOL AG**  
6020 Emmenbrücke 2  
+41 41 280 90 55

**TECTON Spezialbau AG**  
6020 Emmenbrücke 2  
+41 41 280 90 55

**TECTON Abdichtungen AG**  
3074 Muri bei Bern  
+41 31 926 60 60

**TECTON Kundendienst**  
5432 Neuenhof  
+41 56 416 00 16

**TECTON Flachdach AG**  
5432 Neuenhof  
+41 56 416 00 30

**TECTON Abdichtungen AG**  
4704 Niederbipp  
+41 32 633 61 31

**TECTON Etanchéité SA**  
1213 Petit-Lancy  
+41 22 306 68 90

**TECTON AG Pfäffikon**  
8330 Pfäffikon / ZH  
+41 44 952 31 11

**TECTON-FLADAG AG**  
4133 Pratteln  
+41 61 827 99 20

**TECTON Etanchéité SA**  
1028 Préverenges  
+41 21 706 44 88

**TECTON AG Zürich**  
8952 Schlieren  
+41 44 745 87 00

**TECTON AG St. Gallen**  
9015 St. Gallen  
+41 71 260 11 80

**tüSCHER DACH AG**  
8634 Hombrechtikon  
+41 55 214 25 50

**Beyeler-Suremann AG**  
8400 Winterthur  
+41 52 242 12 03

**Growe-Siegenthaler AG**  
3645 Gwatt / Thun  
+41 31 781 28 48



# Referenzen



## Rhynnerstrasse 19

Rhynnerstrasse 19, Stäfa

### Bauherrschaft

Herr Jörg Bärlocher, 8034 Zürich

### Bausumme

350'000 CHF

### Dachfläche

1'040 m<sup>2</sup>

tüscher Dach AG

2016-17



## Beaumontweg 8

Beaumontweg 8, Bern

### Bauherrschaft

Therese Kellenberger, Beaumontweg 8, 3007 Bern

### Bausumme

145'000 CHF

Growe-Siegenthaler AG

2016



## Sanierung Bern

Hochfeldstrasse 53, 3012 Bern

### Bauherrschaft

Bafidia Pensionskasse

### Bausumme

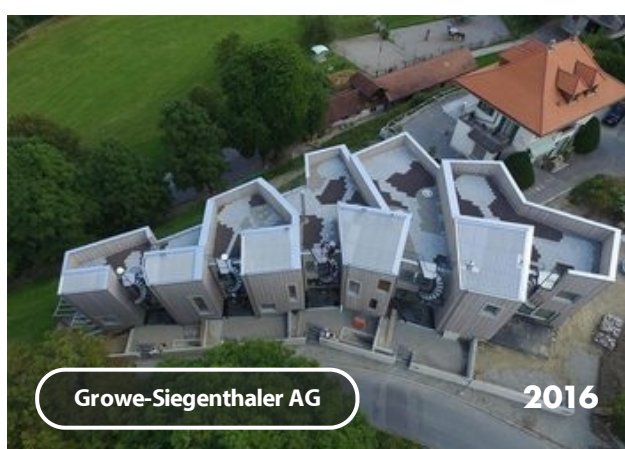
240'000 CHF

### Dachfläche

700 m<sup>2</sup>

Growe-Siegenthaler AG

2016



## Neubau Bern

Fährstrasse 42, 3004 Bern

### Bauherrschaft

Christine Affolter

### Bausumme

210'000 CHF

### Dachfläche

350 m<sup>2</sup>

Growe-Siegenthaler AG

2016



## Neubau NEST EMPA

Überlandstrasse 129, 8600 Dübendorf

### Bauherrschaft

EMPA, Überlandstrasse 129, 8600 Dübendorf

### Bausumme

300'000 CHF

### Dachfläche

440 m<sup>2</sup>

TECTON Pfäffikon

2016



**TECTON AG Chur**  
7000 Chur  
+41 81 354 04 50

**TECTON-ATISOL AG**  
6020 Emmenbrücke 2  
+41 41 280 90 55

**TECTON Spezialbau AG**  
6020 Emmenbrücke 2  
+41 41 280 90 55

**TECTON Abdichtungen AG**  
3074 Muri bei Bern  
+41 31 926 60 60

**TECTON Kundendienst**  
5432 Neuenhof  
+41 56 416 00 16

**TECTON Flachdach AG**  
5432 Neuenhof  
+41 56 416 00 30

**TECTON Abdichtungen AG**  
4704 Niederbipp  
+41 32 633 61 31

**TECTON Etanchéité SA**  
1213 Petit-Lancy  
+41 22 306 68 90

**TECTON AG Pfäffikon**  
8330 Pfäffikon / ZH  
+41 44 952 31 11

**TECTON-FLADAG AG**  
4133 Pratteln  
+41 61 827 99 20

**TECTON Etanchéité SA**  
1028 Préverenges  
+41 21 706 44 88

**TECTON AG Zürich**  
8952 Schlieren  
+41 44 745 87 00

**TECTON AG St. Gallen**  
9015 St. Gallen  
+41 71 260 11 80

**tüscher Dach AG**  
8634 Hombrechtikon  
+41 55 214 25 50

**Beyeler-Suremann AG**  
8400 Winterthur  
+41 52 242 12 03

**Growe-Siegenthaler AG**  
3645 Gwatt / Thun  
+41 31 781 28 48



# Referenzen



Beyeler-Suremann AG

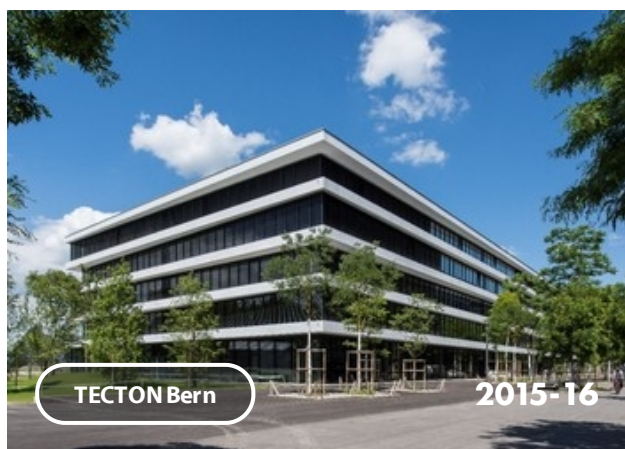
2016

## Obere Gübelstrasse 4, Hettlingen

**Bauherrschaft**  
Familie Schwizer-Glaner

**Bausumme**  
119'000 CHF

**Dachfläche**  
273 m<sup>2</sup>



TECTON Bern

2015-16

## Twist Again, Wankdorf City

Twist Again, Wankdorf City, Bern

**Bauherrschaft**  
CS Funds AG, Zürich

**Bausumme**  
950'000 CHF



TECTON Bern

2015-16

## Heilpädagogische Schule Lyss

Hardernstrasse 16, Heilpädagogische Schule, Lyss

**Bauherrschaft**  
Heilpädagogische Schule Lyss (HPS)

**Bausumme**  
516'000 CHF



Growe-Siegenthaler AG

2015

## Stiftung Tannacker

Stiftung Tannacker, Tannhölzli 1+3, Bärswil

**Bauherrschaft**  
Stiftung Tannacker, Tannackerstrasse 7, 3302 Moosseedorf

**Bausumme**  
107'000 CHF



Growe-Siegenthaler AG

2015

## Gesamtanierung Schulanlage Pestalozzi

Schulanlage Pestalozzi, Thun

**Bauherrschaft**  
Amt für Stadtliegenschaften Thun

**Bausumme**  
930'000 CHF



<b>TECTON AG Chur</b> 7000 Chur +41 81 354 04 50	<b>TECTON-ATISOL AG</b> 6020 Emmenbrücke 2 +41 41 280 90 55	<b>TECTON Spezialbau AG</b> 6020 Emmenbrücke 2 +41 41 280 90 55	<b>TECTON Abdichtungen AG</b> 3074 Muri bei Bern +41 31 926 60 60	<b>TECTON Kundendienst</b> 5432 Neuenhof +41 56 416 00 16	<b>TECTON Flachdach AG</b> 5432 Neuenhof +41 56 416 00 30	<b>TECTON Abdichtungen AG</b> 4704 Niederbipp +41 32 633 61 31	<b>TECTON Etanchéité SA</b> 1213 Petit-Lancy +41 22 306 68 90
<b>TECTON AG Pfäffikon</b> 8330 Pfäffikon / ZH +41 44 952 31 11	<b>TECTON-FLADAG AG</b> 4133 Pratteln +41 61 827 99 20	<b>TECTON Etanchéité SA</b> 1028 Préverenges +41 21 706 44 88	<b>TECTON AG Zürich</b> 8952 Schlieren +41 44 745 87 00	<b>TECTON AG St. Gallen</b> 9015 St. Gallen +41 71 260 11 80	<b>tüSCHER DACH AG</b> 8634 Hombrechtikon +41 55 214 25 50	<b>Beyeler-Suremann AG</b> 8400 Winterthur +41 52 242 12 03	<b>Growe-Siegenthaler AG</b> 3645 Gwatt / Thun +41 31 781 28 48



# Referenzen



Growe-Siegenthaler AG

2015

## Sonnenhof

Sonnenhof, Belp

### Bauherrschaft

Zürcher Champignonkulturen AG, Moos, 3123 Belp

### Bausumme

280'000 CHF



Growe-Siegenthaler AG

2015

## Sanierung Grosshöchstetten

Alpenweg 10, 3506 Grosshöchstetten

### Bauherrschaft

Ulrich Jenzer

### Bausumme

165'000 CHF

### Dachfläche

320 m<sup>2</sup>



Florateg®-Dachbegrünung

2015

## Europaallee Zürich

### Bauherrschaft

SBB

### Bausumme

102'200 CHF

### Dachfläche

2'580 m<sup>2</sup>



Growe-Siegenthaler AG

2014

## Gunten

Gunten

### Bauherrschaft

Wenger Holzbau AG, Unterseen

### Bausumme

60'000 CHF



Growe-Siegenthaler AG

2014

## Schlossbergliedenschaft Thun

Schlossbergliedenschaft Thun

### Bauherrschaft

Schlossberg Thun AG / Schloss Hotel Thun AG

### Bausumme

600'000 CHF



**TECTON AG Chur**  
7000 Chur  
+41 81 354 04 50

**TECTON-ATISOL AG**  
6020 Emmenbrücke 2  
+41 41 280 90 55

**TECTON Spezialbau AG**  
6020 Emmenbrücke 2  
+41 41 280 90 55

**TECTON Abdichtungen AG**  
3074 Muri bei Bern  
+41 31 926 60 60

**TECTON Kundendienst**  
5432 Neuenhof  
+41 56 416 00 16

**TECTON Flachdach AG**  
5432 Neuenhof  
+41 56 416 00 30

**TECTON Abdichtungen AG**  
4704 Niederbipp  
+41 32 633 61 31

**TECTON Etanchéité SA**  
1213 Petit-Lancy  
+41 22 306 68 90

**TECTON AG Pfäffikon**  
8330 Pfäffikon / ZH  
+41 44 952 31 11

**TECTON-FLADAG AG**  
4133 Pratteln  
+41 61 827 99 20

**TECTON Etanchéité SA**  
1028 Préverenges  
+41 21 706 44 88

**TECTON AG Zürich**  
8952 Schlieren  
+41 44 745 87 00

**TECTON AG St. Gallen**  
9015 St. Gallen  
+41 71 260 11 80

**tüscher Dach AG**  
8634 Hombrechtikon  
+41 55 214 25 50

**Beyeler-Suremann AG**  
8400 Winterthur  
+41 52 242 12 03

**Growe-Siegenthaler AG**  
3645 Gwatt / Thun  
+41 31 781 28 48



# Referenzen



## Altersheim Münchenstein

**Bauherrschaft**  
Stiftung Hofmatt Münchenstein

**Bausumme**  
86'450 CHF

**Dachfläche**  
790 m<sup>2</sup>



## Nachbur AG

4718 Holderbank

**Bauherrschaft**  
Nachbur AG, Industriestrasse 248, 4718 Holderbank

**Dachfläche**  
begrünt 1'050 m<sup>2</sup>



## Erweiterungsbau Orientierungsschule

Orientierungsschule, Kerzers

**Bauherrschaft**  
Gemeinde Kerzers, Herresrain 1, 3210 Kerzers

**Bausumme**  
280'000 CHF

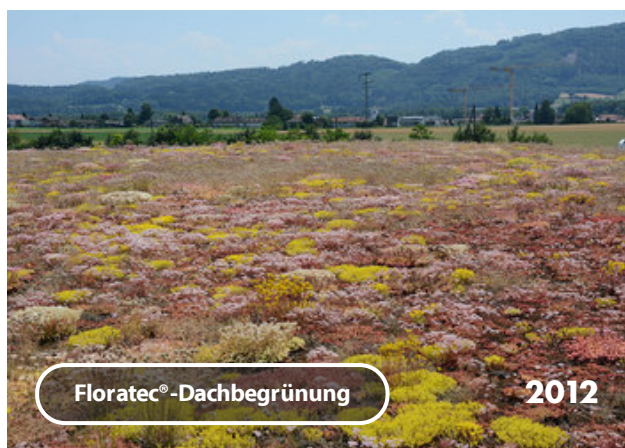


## Schulhaus Roggern

Schulhaus Roggern, Spiez

**Bauherrschaft**  
Einwohnergemeinde Spiez

**Bausumme**  
250'000 CHF



## Busdepot

Lostorf

**Bauherrschaft**  
Busbetrieb Olten Gösigen Gäu AG, Industriestrasse 30-34  
4612 Wangen b. Olten

**Dachfläche**  
begrünt 1'580 m<sup>2</sup>



<b>TECTON AG Chur</b> 7000 Chur +41 81 354 04 50	<b>TECTON-ATISOL AG</b> 6020 Emmenbrücke 2 +41 41 280 90 55	<b>TECTON Spezialbau AG</b> 6020 Emmenbrücke 2 +41 41 280 90 55	<b>TECTON Abdichtungen AG</b> 3074 Muri bei Bern +41 31 926 60 60	<b>TECTON Kundendienst</b> 5432 Neuenhof +41 56 416 00 16	<b>TECTON Flachdach AG</b> 5432 Neuenhof +41 56 416 00 30	<b>TECTON Abdichtungen AG</b> 4704 Niederbipp +41 32 633 61 31	<b>TECTON Etanchéité SA</b> 1213 Petit-Lancy +41 22 306 68 90
<b>TECTON AG Pfäffikon</b> 8330 Pfäffikon / ZH +41 44 952 31 11	<b>TECTON-FLADAG AG</b> 4133 Pratteln +41 61 827 99 20	<b>TECTON Etanchéité SA</b> 1028 Préverenges +41 21 706 44 88	<b>TECTON AG Zürich</b> 8952 Schlieren +41 44 745 87 00	<b>TECTON AG St. Gallen</b> 9015 St. Gallen +41 71 260 11 80	<b>tüscher Dach AG</b> 8634 Hombrechtikon +41 55 214 25 50	<b>Beyeler-Suremann AG</b> 8400 Winterthur +41 52 242 12 03	<b>Grove-Siegenthaler AG</b> 3645 Gwatt / Thun +41 31 781 28 48



# Referenzen



## Actelion Allschwil

**Bauherrschaft**  
Actelion Pharmaceuticals Ltd Allschwil

**Bausumme**  
818'000 CHF

**Dachfläche**  
4'800 m<sup>2</sup>



## Kirche Würzbrunnen

Kirche Würzbrunnen, Röthenbach

**Bauherrschaft**  
Kirchgemeinde Röthenbach

**Bausumme**  
160'000 CHF



## MFH ALEA Pfäffikon ZH

**Bauherrschaft**  
Bauherrenvertretung: R. Fuchs AG, Vivian-Strasse 8,  
8604 Volketswil

**Bausumme**  
213'800 CHF

**Dachfläche**  
1'500 m<sup>2</sup>

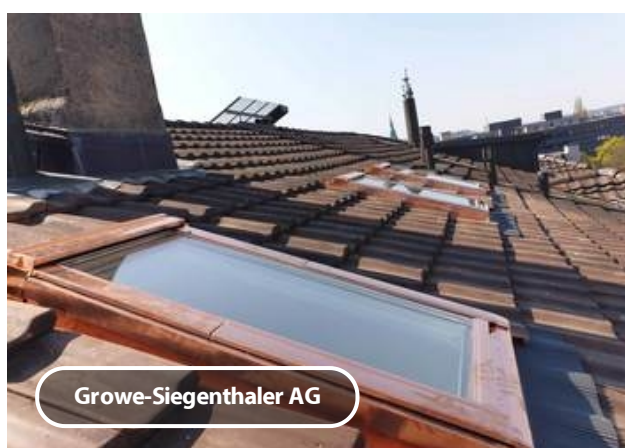


## Schulhaus Immensee

**Bauherrschaft**  
Bezirksschulen Küssnacht am Rigi

**Bausumme**  
24'200 CHF

**Dachfläche**  
1'500 m<sup>2</sup>



## Berchtoldstrasse 27, 3012 Bern

Berchtoldstrasse 27, 3012 Bern

**Bauherrschaft**  
Anita Rieder



<b>TECTON AG Chur</b> 7000 Chur +41 81 354 04 50	<b>TECTON-ATISOL AG</b> 6020 Emmenbrücke 2 +41 41 280 90 55	<b>TECTON Spezialbau AG</b> 6020 Emmenbrücke 2 +41 41 280 90 55	<b>TECTON Abdichtungen AG</b> 3074 Muri bei Bern +41 31 926 60 60	<b>TECTON Kundendienst</b> 5432 Neuenhof +41 56 416 00 16	<b>TECTON Flachdach AG</b> 5432 Neuenhof +41 56 416 00 30	<b>TECTON Abdichtungen AG</b> 4704 Niederbipp +41 32 633 61 31	<b>TECTON Etanchéité SA</b> 1213 Petit-Lancy +41 22 306 68 90
<b>TECTON AG Pfäffikon</b> 8330 Pfäffikon / ZH +41 44 952 31 11	<b>TECTON-FLADAG AG</b> 4133 Pratteln +41 61 827 99 20	<b>TECTON Etanchéité SA</b> 1028 Préverenges +41 21 706 44 88	<b>TECTON AG Zürich</b> 8952 Schlieren +41 44 745 87 00	<b>TECTON AG St. Gallen</b> 9015 St. Gallen +41 71 260 11 80	<b>tüscher Dach AG</b> 8634 Hombrechtikon +41 55 214 25 50	<b>Beyeler-Suremann AG</b> 8400 Winterthur +41 52 242 12 03	<b>Growe-Siegenthaler AG</b> 3645 Gwatt / Thun +41 31 781 28 48



# Referenzen



## Kirche & Kornhaus

Kirche, Gerzensee

### Bauherrschaft

Kirchgemeinde Gerzensee

Growe-Siegenthaler AG



## Trechselstrasse 9, 3005 Bern

Trechselstrasse 9, 3005 Bern

### Bauherrschaft

Brigitte und Pius Dus

Growe-Siegenthaler AG



## Wallierhof Bildungszentrum, Riedholz

Wallierhof Bildungszentrum, Höhenstrasse 46, Riedholz

### Bauherrschaft

Bau- und Justizdepartement des Kantons Solothurn,  
Hochbauamt, Werkhofstrasse 65, Rötihof, 4500 Solothurn

Growe-Siegenthaler AG



## Im Gschick 23, 3173 Oberwangen

Im Gschick 23, 3173 Oberwangen

### Bauherrschaft

Investment AG

Growe-Siegenthaler AG



**TECTON AG Chur**  
7000 Chur  
+41 81 354 04 50

**TECTON-ATISOL AG**  
6020 Emmenbrücke 2  
+41 41 280 90 55

**TECTON Spezialbau AG**  
6020 Emmenbrücke 2  
+41 41 280 90 55

**TECTON Abdichtungen AG**  
3074 Muri bei Bern  
+41 31 926 60 60

**TECTON Kundendienst**  
5432 Neuenhof  
+41 56 416 00 16

**TECTON Flachdach AG**  
5432 Neuenhof  
+41 56 416 00 30

**TECTON Abdichtungen AG**  
4704 Niederbipp  
+41 32 633 61 31

**TECTON Etanchéité SA**  
1213 Petit-Lancy  
+41 22 306 68 90

**TECTON AG Pfäffikon**  
8330 Pfäffikon / ZH  
+41 44 952 31 11

**TECTON-FLADAG AG**  
4133 Pratteln  
+41 61 827 99 20

**TECTON Etanchéité SA**  
1028 Préverenges  
+41 21 706 44 88

**TECTON AG Zürich**  
8952 Schlieren  
+41 44 745 87 00

**TECTON AG St. Gallen**  
9015 St. Gallen  
+41 71 260 11 80

**tüSCHER DACH AG**  
8634 Hombrechtikon  
+41 55 214 25 50

**Beyeler-Suremann AG**  
8400 Winterthur  
+41 52 242 12 03

**Growe-Siegenthaler AG**  
3645 Gwatt / Thun  
+41 31 781 28 48