

# Références



## Neubau Mehrfamilienhaus Bettingen

Bückenweg 26+28, Bettingen

### Maitre d'ouvrage

Baukonsortium Bückenweg, Baselstrasse 1, 4125 Riehen

### Surface du toit

400 m<sup>2</sup>



## Telli Aarau

Delfterstrasse 21-44, 5004 Aarau Telli

### Maitre d'ouvrage

AXA Leben AG, Winterthur

### Surface du toit

8'200 m<sup>2</sup>



## Büro- und Gewerbezentrum

Nydegasse 15, 3011 Bern

### Surface du toit

400 m<sup>2</sup>



## Erweiterungsbau Sekundarschule

Schulhaus Hofmatt, 4460 Gelterkinden

### Maitre d'ouvrage

Bau- und Umweltschutzdirektion (Hochbauamt) Kanton Basel-Landschaft

### Surface du toit

650 m<sup>2</sup>



## Roche-Turm Bau 1+2

Basel

### Maitre d'ouvrage

F. Hoffmann-La Roche AG, Grenzacherstrasse 124, Basel

### Surface du toit

2'400 m<sup>2</sup>



<b>TECTON AG Chur</b> 7000 Chur +41 81 354 04 50	<b>TECTON-ATISOL AG</b> 6020 Emmenbrücke 2 +41 41 280 90 55	<b>TECTON Spezialbau AG</b> 6020 Emmenbrücke 2 +41 41 280 90 55	<b>TECTON Abdichtungen AG</b> 3074 Muri bei Bern +41 31 926 60 60	<b>TECTON Kundendienst</b> 5432 Neuenhof +41 56 416 00 16	<b>TECTON Flachdach AG</b> 5432 Neuenhof +41 56 416 00 30	<b>TECTON Abdichtungen AG</b> 4704 Niederbipp +41 32 633 61 31	<b>TECTON Etanchéité SA</b> 1213 Petit-Lancy +41 22 306 68 90
<b>TECTON AG Pfäffikon</b> 8330 Pfäffikon / ZH +41 44 952 31 11	<b>TECTON-FLADAG AG</b> 4133 Pratteln +41 61 827 99 20	<b>TECTON Etanchéité SA</b> 1028 Préverenges +41 21 706 44 88	<b>TECTON AG Zürich</b> 8952 Schlieren +41 44 745 87 00	<b>TECTON AG St. Gallen</b> 9015 St. Gallen +41 71 260 11 80	<b>tüschler Dach AG</b> 8634 Hombrechtikon +41 55 214 25 50	<b>Beyeler-Suremann AG</b> 8400 Winterthur +41 52 242 12 03	<b>Grove-Siegenthaler AG</b> 3645 Gwatt / Thun +41 31 781 28 48



# Références



## Bäderquartier Baden

Verenahof Baden, Bäderstrasse 16

### Maître d'ouvrage

Verenahof AG

### Surface du toit

400 m<sup>2</sup>



## Securitas AG

Museumstrasse 1, 2502 Biel

### Maître d'ouvrage

Securitas AG

### Coûts de construction

300'000 CHF

### Surface du toit

520 m<sup>2</sup>



## Berninastrasse 65/67/69, Zürich

Berninastrasse 65/67/69, Zürich

### Maître d'ouvrage

STWEG Berninastrasse 65/67/69, Zürich

### Coûts de construction

350'000 CHF

### Surface du toit

1'150 m<sup>2</sup>



## Sanierung Uetendorf

Eigerweg 12, 3661 Uetendorf

### Maître d'ouvrage

Tanja Dunkel und Marco Ramseier

### Coûts de construction

90'000 CHF

### Surface du toit

215 m<sup>2</sup>



## WolkenWerk

Zürich Oerlikon

### Maître d'ouvrage

Leutschenbach AG, c/o Mattig-Suter und Partner  
Bahnhofstrasse 28, 6430 Schwyz

### Coûts de construction

3'000'000 CHF

### Surface du toit

10'850 m<sup>2</sup>



<b>TECTON AG Chur</b> 7000 Chur +41 81 354 04 50	<b>TECTON-ATISOL AG</b> 6020 Emmenbrücke 2 +41 41 280 90 55	<b>TECTON Spezialbau AG</b> 6020 Emmenbrücke 2 +41 41 280 90 55	<b>TECTON Abdichtungen AG</b> 3074 Muri bei Bern +41 31 926 60 60	<b>TECTON Kundendienst</b> 5432 Neuenhof +41 56 416 00 16	<b>TECTON Flachdach AG</b> 5432 Neuenhof +41 56 416 00 30	<b>TECTON Abdichtungen AG</b> 4704 Niederbipp +41 32 633 61 31	<b>TECTON Etanchéité SA</b> 1213 Petit-Lancy +41 22 306 68 90
<b>TECTON AG Pfäffikon</b> 8330 Pfäffikon / ZH +41 44 952 31 11	<b>TECTON-FLADAG AG</b> 4133 Pratteln +41 61 827 99 20	<b>TECTON Etanchéité SA</b> 1028 Préverenges +41 21 706 44 88	<b>TECTON AG Zürich</b> 8952 Schlieren +41 44 745 87 00	<b>TECTON AG St. Gallen</b> 9015 St. Gallen +41 71 260 11 80	<b>tüscher Dach AG</b> 8634 Hombrechtikon +41 55 214 25 50	<b>Beyeler-Suremann AG</b> 8400 Winterthur +41 52 242 12 03	<b>Grove-Siegenthaler AG</b> 3645 Gwatt / Thun +41 31 781 28 48



# Références



## Moosstrasse 41

Moosstrasse 41, Schönbühl

### Maître d'ouvrage

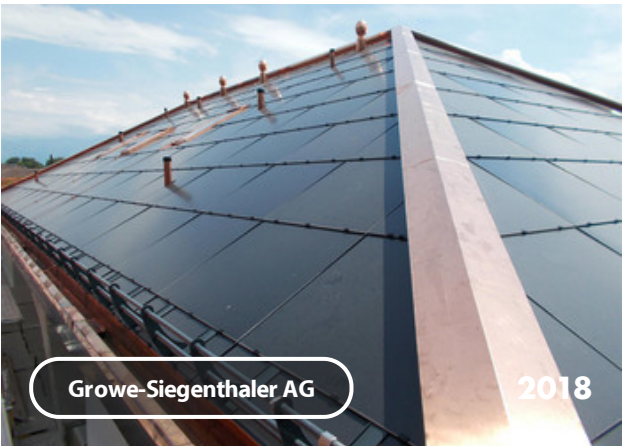
Fengari AG, Moosseedorf

### Coûts de construction

64'180 CHF

TECTON Bern

2018



## Sanierung Hünibach

Staatsstrasse 161, 3626 Hünibach

### Maître d'ouvrage

Tamara und Adrian Bähler

### Coûts de construction

270'000 CHF

### Surface du toit

360 m<sup>2</sup>

Growe-Siegenthaler AG

2018



## Habüelstrasse 169

Habüelstrasse 169, Herrliberg

### Maître d'ouvrage

Anlagestiftung Migros-Pensionskasse, 8952 Schlieren

### Coûts de construction

170'000 CHF

### Surface du toit

1'150 m<sup>2</sup>

tüscher Dach AG

2018



## Doppelkindergarten Riehen

Doppelkindergarten Riehen

### Maître d'ouvrage

Gemeinde Riehen

### Coûts de construction

335'000 CHF

TECTON Pratteln

2018



## Staatsstrasse 135

Staatsstrasse 135, Hünibach

### Maître d'ouvrage

Andreas Brunner und Priska Schächtele, Staatsstrasse 135, 3626 Hünibach

### Coûts de construction

160'000 CHF

Growe-Siegenthaler AG

2017



**TECTON AG Chur**  
7000 Chur  
+41 81 354 04 50

**TECTON-ATISOL AG**  
6020 Emmenbrücke 2  
+41 41 280 90 55

**TECTON Spezialbau AG**  
6020 Emmenbrücke 2  
+41 41 280 90 55

**TECTON Abdichtungen AG**  
3074 Muri bei Bern  
+41 31 926 60 60

**TECTON Kundendienst**  
5432 Neuenhof  
+41 56 416 00 16

**TECTON Flachdach AG**  
5432 Neuenhof  
+41 56 416 00 30

**TECTON Abdichtungen AG**  
4704 Niederbipp  
+41 32 633 61 31

**TECTON Etanchéité SA**  
1213 Petit-Lancy  
+41 22 306 68 90

**TECTON AG Pfäffikon**  
8330 Pfäffikon / ZH  
+41 44 952 31 11

**TECTON-FLADAG AG**  
4133 Pratteln  
+41 61 827 99 20

**TECTON Etanchéité SA**  
1028 Préverenges  
+41 21 706 44 88

**TECTON AG Zürich**  
8952 Schlieren  
+41 44 745 87 00

**TECTON AG St. Gallen**  
9015 St. Gallen  
+41 71 260 11 80

**tüscher Dach AG**  
8634 Hombrechtikon  
+41 55 214 25 50

**Beyeler-Suremann AG**  
8400 Winterthur  
+41 52 242 12 03

**Growe-Siegenthaler AG**  
3645 Gwatt / Thun  
+41 31 781 28 48



# Références



Beyeler-Suremann AG

2017

## Seidenstrasse 29-31, Winterthur

**Coûts de construction**  
313'000 CHF

**Surface du toit**  
325 m<sup>2</sup>



Growe-Siegenthaler AG

2017

## Neubau Harder Kulm

Harder Kulm, Interlaken

**Maître d'ouvrage**  
Harderbahn AG, Harderstrasse 14, 3800 Interlaken

**Coûts de construction**  
115'000 CHF



Beyeler-Suremann AG

2017

## Technikumstrasse 90, Winterthur

**Maître d'ouvrage**  
Genossenschaft Pressunion

**Coûts de construction**  
357'000 CHF

**Surface du toit**  
650 m<sup>2</sup>



TECTON Bern

2016-18

## Freizeit- und Gewerbezentrum Gümligenfeld

Muri bei Bern

**Maître d'ouvrage**  
Imperia Schweiz AG, Bern

**Coûts de construction**  
945'000 CHF



tüscher Dach AG

2016-17

## Rhynerstrasse 19

Rhynerstrasse 19, Stäfa

**Maître d'ouvrage**  
Herr Jörg Bärlocher, 8034 Zürich

**Coûts de construction**  
350'000 CHF

**Surface du toit**  
1'040 m<sup>2</sup>



<b>TECTON AG Chur</b> 7000 Chur +41 81 354 04 50	<b>TECTON-ATISOL AG</b> 6020 Emmenbrücke 2 +41 41 280 90 55	<b>TECTON Spezialbau AG</b> 6020 Emmenbrücke 2 +41 41 280 90 55	<b>TECTON Abdichtungen AG</b> 3074 Muri bei Bern +41 31 926 60 60	<b>TECTON Kundendienst</b> 5432 Neuenhof +41 56 416 00 16	<b>TECTON Flachdach AG</b> 5432 Neuenhof +41 56 416 00 30	<b>TECTON Abdichtungen AG</b> 4704 Niederbipp +41 32 633 61 31	<b>TECTON Etanchéité SA</b> 1213 Petit-Lancy +41 22 306 68 90
<b>TECTON AG Pfäffikon</b> 8330 Pfäffikon / ZH +41 44 952 31 11	<b>TECTON-FLADAG AG</b> 4133 Pratteln +41 61 827 99 20	<b>TECTON Etanchéité SA</b> 1028 Préverenges +41 21 706 44 88	<b>TECTON AG Zürich</b> 8952 Schlieren +41 44 745 87 00	<b>TECTON AG St. Gallen</b> 9015 St. Gallen +41 71 260 11 80	<b>tüscher Dach AG</b> 8634 Hombrechtikon +41 55 214 25 50	<b>Beyeler-Suremann AG</b> 8400 Winterthur +41 52 242 12 03	<b>Growe-Siegenthaler AG</b> 3645 Gwatt / Thun +41 31 781 28 48



# Références



## Sanierung Bern

Hochfeldstrasse 53, 3012 Bern

**Maître d'ouvrage**  
Bafidia Pensionskasse

**Coûts de construction**  
240'000 CHF

**Surface du toit**  
700 m<sup>2</sup>



## Neubau Bern

Fährstrasse 42, 3004 Bern

**Maître d'ouvrage**  
Christine Affolter

**Coûts de construction**  
210'000 CHF

**Surface du toit**  
350 m<sup>2</sup>



## Obere Gübelstrasse 4, Hettlingen

**Maître d'ouvrage**  
Familie Schwizer-Glaner

**Coûts de construction**  
119'000 CHF

**Surface du toit**  
273 m<sup>2</sup>



## Beaumontweg 8

Beaumontweg 8, Bern

**Maître d'ouvrage**  
Therese Kellenberger, Beaumontweg 8, 3007 Bern

**Coûts de construction**  
145'000 CHF



## Twist Again, Wankdorf City

Twist Again, Wankdorf City, Bern

**Maître d'ouvrage**  
CS Funds AG, Zürich

**Coûts de construction**  
950'000 CHF



<b>TECTON AG Chur</b> 7000 Chur +41 81 354 04 50	<b>TECTON-ATISOL AG</b> 6020 Emmenbrücke 2 +41 41 280 90 55	<b>TECTON Spezialbau AG</b> 6020 Emmenbrücke 2 +41 41 280 90 55	<b>TECTON Abdichtungen AG</b> 3074 Muri bei Bern +41 31 926 60 60	<b>TECTON Kundendienst</b> 5432 Neuenhof +41 56 416 00 16	<b>TECTON Flachdach AG</b> 5432 Neuenhof +41 56 416 00 30	<b>TECTON Abdichtungen AG</b> 4704 Niederbipp +41 32 633 61 31	<b>TECTON Etanchéité SA</b> 1213 Petit-Lancy +41 22 306 68 90
<b>TECTON AG Pfäffikon</b> 8330 Pfäffikon / ZH +41 44 952 31 11	<b>TECTON-FLADAG AG</b> 4133 Pratteln +41 61 827 99 20	<b>TECTON Etanchéité SA</b> 1028 Préverenges +41 21 706 44 88	<b>TECTON AG Zürich</b> 8952 Schlieren +41 44 745 87 00	<b>TECTON AG St. Gallen</b> 9015 St. Gallen +41 71 260 11 80	<b>tüschler Dach AG</b> 8634 Hombrechtikon +41 55 214 25 50	<b>Beyeler-Suremann AG</b> 8400 Winterthur +41 52 242 12 03	<b>Growe-Siegenthaler AG</b> 3645 Gwatt / Thun +41 31 781 28 48





## Heilpädagogische Schule Lyss

Hardenstrasse 16, Heilpädagogische Schule, Lyss

### Maître d'ouvrage

Heilpädagogische Schule Lyss (HPS)

### Coûts de construction

516'000 CHF

TECTON Bern

2015-16



## Gesamtsanierung Schulanlage Pestalozzi

Schulanlage Pestalozzi, Thun

### Maître d'ouvrage

Amt für Stadtliegenschaften Thun

### Coûts de construction

930'000 CHF

Growe-Siegenthaler AG

2015



## Stiftung Tannacker

Stiftung Tannacker, Tannhölzli 1+3, Bäriswil

### Maître d'ouvrage

Stiftung Tannacker, Tannackerstrasse 7, 3302 Moosseedorf

### Coûts de construction

107'000 CHF

Growe-Siegenthaler AG

2015



## Sanierung Grosshöchstetten

Alpenweg 10, 3506 Grosshöchstetten

### Maître d'ouvrage

Ulrich Jenzer

### Coûts de construction

165'000 CHF

### Surface du toit

320 m²

Growe-Siegenthaler AG

2015



## Schlossbergliegenschaft Thun

Schlossbergliegenschaft Thun

### Maître d'ouvrage

Schlossberg Thun AG / Schloss Hotel Thun AG

### Coûts de construction

600'000 CHF

Growe-Siegenthaler AG

2014



**TECTON AG Chur**  
7000 Chur  
+41 81 354 04 50

**TECTON-ATISOL AG**  
6020 Emmenbrücke 2  
+41 41 280 90 55

**TECTON Spezialbau AG**  
6020 Emmenbrücke 2  
+41 41 280 90 55

**TECTON Abdichtungen AG**  
3074 Muri bei Bern  
+41 31 926 60 60

**TECTON Kundendienst**  
5432 Neuenhof  
+41 56 416 00 16

**TECTON Flachdach AG**  
5432 Neuenhof  
+41 56 416 00 30

**TECTON Abdichtungen AG**  
4704 Niederbipp  
+41 32 633 61 31

**TECTON Etanchéité SA**  
1213 Petit-Lancy  
+41 22 306 68 90

**TECTON AG Pfäffikon**  
8330 Pfäffikon / ZH  
+41 44 952 31 11

**TECTON-FLADAG AG**  
4133 Pratteln  
+41 61 827 99 20

**TECTON Etanchéité SA**  
1028 Préverenges  
+41 21 706 44 88

**TECTON AG Zürich**  
8952 Schlieren  
+41 44 745 87 00

**TECTON AG St. Gallen**  
9015 St. Gallen  
+41 71 260 11 80

**tüscher Dach AG**  
8634 Hombrechtikon  
+41 55 214 25 50

**Beyeler-Suremann AG**  
8400 Winterthur  
+41 52 242 12 03

**Growe-Siegenthaler AG**  
3645 Gwatt / Thun  
+41 31 781 28 48

# Références



## Kirche Würzbrunnen

Kirche Würzbrunnen, Röthenbach

### Maître d'ouvrage

Kirchgemeinde Röthenbach

### Coûts de construction

160'000 CHF



<b>TECTON AG Chur</b> 7000 Chur +41 81 354 04 50	<b>TECTON-ATISOL AG</b> 6020 Emmenbrücke 2 +41 41 280 90 55	<b>TECTON Spezialbau AG</b> 6020 Emmenbrücke 2 +41 41 280 90 55	<b>TECTON Abdichtungen AG</b> 3074 Muri bei Bern +41 31 926 60 60	<b>TECTON Kundendienst</b> 5432 Neuenhof +41 56 416 00 16	<b>TECTON Flachdach AG</b> 5432 Neuenhof +41 56 416 00 30	<b>TECTON Abdichtungen AG</b> 4704 Niederbipp +41 32 633 61 31	<b>TECTON Etanchéité SA</b> 1213 Petit-Lancy +41 22 306 68 90
<b>TECTON AG Pfäffikon</b> 8330 Pfäffikon / ZH +41 44 952 31 11	<b>TECTON-FLADAG AG</b> 4133 Pratteln +41 61 827 99 20	<b>TECTON Etanchéité SA</b> 1028 Préverenges +41 21 706 44 88	<b>TECTON AG Zürich</b> 8952 Schlieren +41 44 745 87 00	<b>TECTON AG St. Gallen</b> 9015 St. Gallen +41 71 260 11 80	<b>tüschер Dach AG</b> 8634 Hombrechtikon +41 55 214 25 50	<b>Beyeler-Suremann AG</b> 8400 Winterthur +41 52 242 12 03	<b>Grove-Siegenthaler AG</b> 3645 Gwatt / Thun +41 31 781 28 48