

Références



Ebnet Center Sirnach

Ebnetstrasse 5, 8370 Sirnach

Maitre d'ouvrage

Rimaprojekt AG, Seestrasse 10, 9326 Horn

Surface du toit

14'500 m²



Büro- und Gewerbezentrum

Nydegasse 15, 3011 Bern

Surface du toit

400 m²



Neubau Regloplas AG

Martinsbrugg St. Gallen



Neubau Mehrfamilienhaus Bettingen

Bückenweg 26+28, Bettingen

Maitre d'ouvrage

Baukonsortium Bückenweg, Baselstrasse 1, 4125 Riehen

Surface du toit

400 m²



Telli Aarau

Delfterstrasse 21-44, 5004 Aarau Telli

Maitre d'ouvrage

AXA Leben AG, Winterthur

Surface du toit

8'200 m²



TECTON AG Chur
7000 Chur
+41 81 354 04 50

TECTON-ATISOL AG
6020 Emmenbrücke 2
+41 41 280 90 55

TECTON Spezialbau AG
6020 Emmenbrücke 2
+41 41 280 90 55

TECTON Abdichtungen AG
3074 Muri bei Bern
+41 31 926 60 60

TECTON Kundendienst
5432 Neuenhof
+41 56 416 00 16

TECTON Flachdach AG
5432 Neuenhof
+41 56 416 00 30

TECTON Abdichtungen AG
4704 Niederbipp
+41 32 633 61 31

TECTON Etanchéité SA
1213 Petit-Lancy
+41 22 306 68 90

TECTON AG Pfäffikon
8330 Pfäffikon / ZH
+41 44 952 31 11

TECTON-FLADAG AG
4133 Pratteln
+41 61 827 99 20

TECTON Etanchéité SA
1028 Préverenges
+41 21 706 44 88

TECTON AG Zürich
8952 Schlieren
+41 44 745 87 00

TECTON AG St. Gallen
9015 St. Gallen
+41 71 260 11 80

tüSCHER DACH AG
8634 Hombrechtikon
+41 55 214 25 50

Beyeler-Suremann AG
8400 Winterthur
+41 52 242 12 03

Growe-Siegenthaler AG
3645 Gwatt / Thun
+41 31 781 28 48

Références



TECTON Niederbipp

2022

Erweiterung Hochschule Lärchenplatz

Lärchenplatz, 2532 Magglingen

Maitre d'ouvrage

Kim Strebel Architekten GmbH

Surface du toit

2'300 m²



TECTON St. Gallen

2022

Hallenbad Appenzell

Sitterstrasse 15, 9050 Appenzell

Maitre d'ouvrage

Bau- und Umweltsdepartement, Kanton Appenzell Innerrhoden

Coûts de construction

400'000 CHF

Surface du toit

1'850 m²



tüscher Dach AG

2021

Bäderquartier Baden

Verenahof Baden, Bäderstrasse 16

Maitre d'ouvrage

Verenahof AG

Surface du toit

2'000 m²



TECTON Neuenhof

2021

Bäderquartier Baden

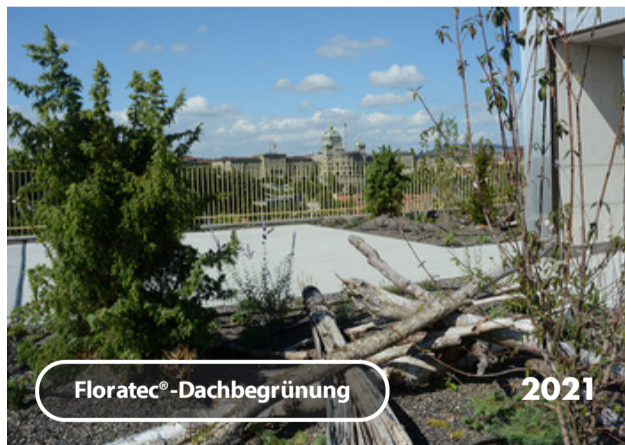
Verenahof Baden, Bäderstrasse 16

Maitre d'ouvrage

Verenahof AG

Surface du toit

400 m²



Florotec®-Dachbegrünung

2021

Brückenkopf Bern

Eigerstrasse 82, 3007 Bern

Maitre d'ouvrage

Müller Immobilien & Verwaltungen GmbH

Surface du toit

800 m²



TECTON AG Chur
7000 Chur
+41 81 354 04 50

TECTON-ATISOL AG
6020 Emmenbrücke 2
+41 41 280 90 55

TECTON Spezialbau AG
6020 Emmenbrücke 2
+41 41 280 90 55

TECTON Abdichtungen AG
3074 Muri bei Bern
+41 31 926 60 60

TECTON Kundendienst
5432 Neuenhof
+41 56 416 00 16

TECTON Flachdach AG
5432 Neuenhof
+41 56 416 00 30

TECTON Abdichtungen AG
4704 Niederbipp
+41 32 633 61 31

TECTON Etanchéité SA
1213 Petit-Lancy
+41 22 306 68 90

TECTON AG Pfäffikon
8330 Pfäffikon / ZH
+41 44 952 31 11

TECTON-FLADAG AG
4133 Pratteln
+41 61 827 99 20

TECTON Etanchéité SA
1028 Préverenges
+41 21 706 44 88

TECTON AG Zürich
8952 Schlieren
+41 44 745 87 00

TECTON AG St. Gallen
9015 St. Gallen
+41 71 260 11 80

tüscher Dach AG
8634 Hombrechtikon
+41 55 214 25 50

Beyeler-Suremann AG
8400 Winterthur
+41 52 242 12 03

Growe-Siegenthaler AG
3645 Gwatt / Thun
+41 31 781 28 48

Références



Roche-Turm Bau 1+2

Basel

Maitre d'ouvrage

F. Hoffmann-La Roche AG, Grenzacherstrasse 124, Basel

Surface du toit

2'400 m²

TECTON Pratteln

2021



Neue Hard B-C Zürich

Maitre d'ouvrage

Zürcher Kantonalbank

Surface du toit

1'300 m²

TECTON Zürich

2021



Wohncenter Emmen

Seetalstrasse 50, 6020 Emmen

Maitre d'ouvrage

Swiss Life AG, General-Guisan-Quai 40, 8022 Zürich

Surface du toit

16'000 m²

TECTON Emmenbrücke

2021



Theater St. Gallen

Museumstrasse 24, 9004 St. Gallen

Maitre d'ouvrage

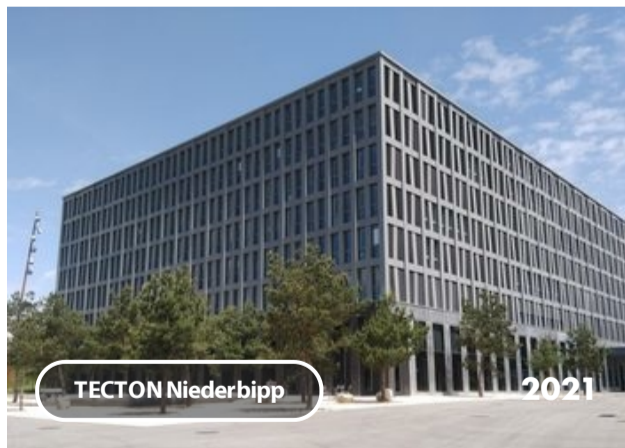
Hochbauamt des Kantons St. Gallen, Lämmlisbrunnenstrasse 54, 9000 St. Gallen

Surface du toit

2'400 m²

TECTON St. Gallen

2021



Neubau Verwaltungsgebäude BBL

Zollikofen

Maitre d'ouvrage

Bundesamt für Bauten und Logistik (BBL)

TECTON Niederbipp

2021



TECTON AG Chur 7000 Chur +41 81 354 04 50	TECTON-ATISOL AG 6020 Emmenbrücke 2 +41 41 280 90 55	TECTON Spezialbau AG 6020 Emmenbrücke 2 +41 41 280 90 55	TECTON Abdichtungen AG 3074 Muri bei Bern +41 31 926 60 60	TECTON Kundendienst 5432 Neuenhof +41 56 416 00 16	TECTON Flachdach AG 5432 Neuenhof +41 56 416 00 30	TECTON Abdichtungen AG 4704 Niederbipp +41 32 633 61 31	TECTON Etanchéité SA 1213 Petit-Lancy +41 22 306 68 90
TECTON AG Pfäffikon 8330 Pfäffikon / ZH +41 44 952 31 11	TECTON-FLADAG AG 4133 Pratteln +41 61 827 99 20	TECTON Etanchéité SA 1028 Préverenges +41 21 706 44 88	TECTON AG Zürich 8952 Schlieren +41 44 745 87 00	TECTON AG St. Gallen 9015 St. Gallen +41 71 260 11 80	tüSCHER DACH AG 8634 Hombrechtikon +41 55 214 25 50	Beyeler-Suremann AG 8400 Winterthur +41 52 242 12 03	Growe-Siegenthaler AG 3645 Gwatt / Thun +41 31 781 28 48

Références



Erweiterungsbau Sekundarschule

Schulhaus Hofmatt, 4460 Gelterkinden

Maître d'ouvrage

Bau- und Umweltschutzdirektion (Hochbauamt) Kanton Basel-Landschaft

Surface du toit

650 m²

TECTON Pratteln

2021



Bahnhüsli Winterthur

Pflanzschulstrasse 58, 8400 Winterthur

Surface du toit

115 m²

Beyeler-Suremann AG

2021



CERN

Espl. des Particules 1, Meyrin

Maître d'ouvrage

CERN, Espl. des Particules 1, 1211 Meyrin

Coûts de construction

780'000 CHF

Surface du toit

3'500 m²

TECTON Etanchéité

2020-22



Galexis SA

Route de Crochy 2, 1024 Ecublens

Maître d'ouvrage

Galexis AG, Industriestrasse 2, 4704 Niederbipp

Coûts de construction

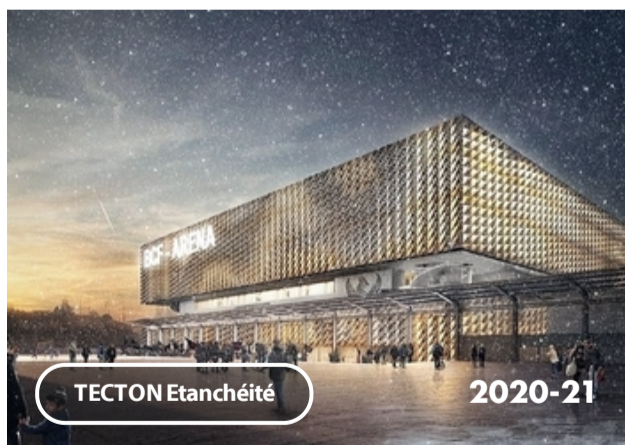
630'000 CHF

Surface du toit

5'500 m²

TECTON Etanchéité

2020-21



BCF Arena

Allée du Cimetière 1, 1700 Fribourg

Maître d'ouvrage

Ville de Fribourg, Rue Joseph-Piller 7, 1700 Fribourg

Coûts de construction

340'000 CHF

Surface du toit

4'000 m²

TECTON Etanchéité

2020-21



TECTON AG Chur
7000 Chur
+41 81 354 04 50

TECTON-ATISOL AG
6020 Emmenbrücke 2
+41 41 280 90 55

TECTON Spezialbau AG
6020 Emmenbrücke 2
+41 41 280 90 55

TECTON Abdichtungen AG
3074 Muri bei Bern
+41 31 926 60 60

TECTON Kundendienst
5432 Neuenhof
+41 56 416 00 16

TECTON Flachdach AG
5432 Neuenhof
+41 56 416 00 30

TECTON Abdichtungen AG
4704 Niederbipp
+41 32 633 61 31

TECTON Etanchéité SA
1213 Petit-Lancy
+41 22 306 68 90

TECTON AG Pfäffikon
8330 Pfäffikon / ZH
+41 44 952 31 11

TECTON-FLADAG AG
4133 Pratteln
+41 61 827 99 20

TECTON Etanchéité SA
1028 Préverenges
+41 21 706 44 88

TECTON AG Zürich
8952 Schlieren
+41 44 745 87 00

TECTON AG St. Gallen
9015 St. Gallen
+41 71 260 11 80

tüscher Dach AG
8634 Hombrechtikon
+41 55 214 25 50

Beyeler-Suremann AG
8400 Winterthur
+41 52 242 12 03

Growe-Siegenthaler AG
3645 Gwatt / Thun
+41 31 781 28 48

Références



tüscher Dach AG

2020

Berninastrasse 65/67/69, Zürich

Berninastrasse 65/67/69, Zürich

Maitre d'ouvrage

STWEG Berninastrasse 65/67/69, Zürich

Coûts de construction

350'000 CHF

Surface du toit

1'150 m²



Growe-Siegenthaler AG

2020

Sanierung Uetendorf

Eigerweg 12, 3661 Uetendorf

Maitre d'ouvrage

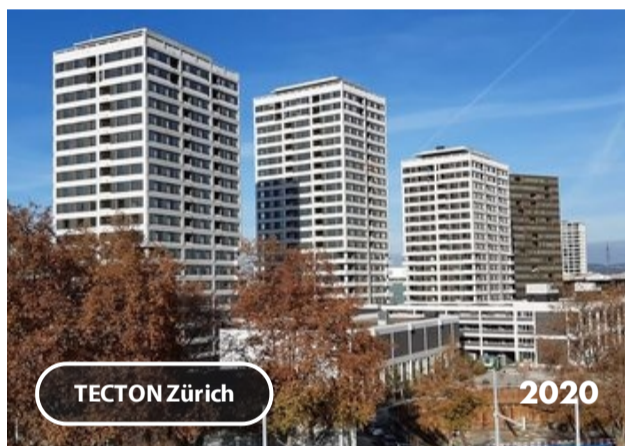
Tanja Dunkel und Marco Ramseier

Coûts de construction

90'000 CHF

Surface du toit

215 m²



TECTON Zürich

2020

WolkenWerk

Zürich Oerlikon

Maitre d'ouvrage

Leutschenbach AG, c/o Mattig-Suter und Partner

Bahnhofstrasse 28, 6430 Schwyz

Coûts de construction

3'000'000 CHF

Surface du toit

10'850 m²



Growe-Siegenthaler AG

2020

Securitas AG

Museumstrasse 1, 2502 Biel

Maitre d'ouvrage

Securitas AG

Coûts de construction

300'000 CHF

Surface du toit

520 m²



TECTON Emmenbrücke

2019-22

Galliker Transport AG LC1+LC2

Kantonsstrasse 2, 6246 Altishofen

Maitre d'ouvrage

Galliker Transport AG, Kantonsstrasse 2, 6246 Altishofen

Surface du toit

LC1 12'000 m², LC2 6'500 m²



TECTON AG Chur
7000 Chur
+41 81 354 04 50

TECTON-ATISOL AG
6020 Emmenbrücke 2
+41 41 280 90 55

TECTON Spezialbau AG
6020 Emmenbrücke 2
+41 41 280 90 55

TECTON Abdichtungen AG
3074 Muri bei Bern
+41 31 926 60 60

TECTON Kundendienst
5432 Neuenhof
+41 56 416 00 16

TECTON Flachdach AG
5432 Neuenhof
+41 56 416 00 30

TECTON Abdichtungen AG
4704 Niederbipp
+41 32 633 61 31

TECTON Etanchéité SA
1213 Petit-Lancy
+41 22 306 68 90

TECTON AG Pfäffikon
8330 Pfäffikon / ZH
+41 44 952 31 11

TECTON-FLADAG AG
4133 Pratteln
+41 61 827 99 20

TECTON Etanchéité SA
1028 Préverenges
+41 21 706 44 88

TECTON AG Zürich
8952 Schlieren
+41 44 745 87 00

TECTON AG St. Gallen
9015 St. Gallen
+41 71 260 11 80

tüscher Dach AG
8634 Hombrechtikon
+41 55 214 25 50

Beyeler-Suremann AG
8400 Winterthur
+41 52 242 12 03

Growe-Siegenthaler AG
3645 Gwatt / Thun
+41 31 781 28 48

Références



EMS Saphir

Chemin du Suchet, 1350 Orbe

Maître d'ouvrage
Fondation Saphir, Yverdon-les-Bains

Coûts de construction
336'000 CHF

Surface du toit
1'380 m²

TECTON Etanchéité

2019-20



Interdiscount

3303 Jegenstorf

Maître d'ouvrage
Interdiscount, 3303 Jegenstorf

Surface du toit
begrünt 250 m²

Florateg®-Dachbegrünung

2019-20



Audemars Piguet, Manufacture Le Locle

Maître d'ouvrage
Audemars Piguet (Renaud & Papi SA), Le Locle

Coûts de construction
1'150'000 CHF

Surface du toit
6'000 m²

TECTON Etanchéité

2019-20



An-/Neubau Logistikgebäude

Migros Verteilbetrieb 4623 Neuendorf

Maître d'ouvrage
Anliker AG Generalunternehmung, 6021 Emmenbrücke

Coûts de construction
2'100'000 CHF

Surface du toit
23'000 m²

TECTON Niederbipp

2019-20



Voigt Industrie Service AG

Niederbipp

Maître d'ouvrage
Voigt Industrie Service AG, Moosmattweg 3,
4704 Niederbipp

Surface du toit
begrünt 7'000 m²

Florateg®-Dachbegrünung

2019



TECTON AG Chur
7000 Chur
+41 81 354 04 50

TECTON-ATISOL AG
6020 Emmenbrücke 2
+41 41 280 90 55

TECTON Spezialbau AG
6020 Emmenbrücke 2
+41 41 280 90 55

TECTON Abdichtungen AG
3074 Muri bei Bern
+41 31 926 60 60

TECTON Kundendienst
5432 Neuenhof
+41 56 416 00 16

TECTON Flachdach AG
5432 Neuenhof
+41 56 416 00 30

TECTON Abdichtungen AG
4704 Niederbipp
+41 32 633 61 31

TECTON Etanchéité SA
1213 Petit-Lancy
+41 22 306 68 90

TECTON AG Pfäffikon
8330 Pfäffikon / ZH
+41 44 952 31 11

TECTON-FLADAG AG
4133 Pratteln
+41 61 827 99 20

TECTON Etanchéité SA
1028 Préverenges
+41 21 706 44 88

TECTON AG Zürich
8952 Schlieren
+41 44 745 87 00

TECTON AG St. Gallen
9015 St. Gallen
+41 71 260 11 80

tüSCHER DACH AG
8634 Hombrechtikon
+41 55 214 25 50

Beyeler-Suremann AG
8400 Winterthur
+41 52 242 12 03

Growe-Siegenthaler AG
3645 Gwatt / Thun
+41 31 781 28 48

Références



Kernkraftwerk Beznau

Kernkraftwerk Beznau, Döttingen

Maitre d'ouvrage

AXPO Power AG, Kernkraftwerk Beznau,
5312 Döttingen

Coûts de construction

120'000 CHF

Surface du toit

1'300 m²

TECTON Neuenhof

2019



Gymnasium Münchenstein

Erweiterungsbau Gymnasium Münchenstein

Maitre d'ouvrage

Bau- und Umweltschutzdirektion, Hochbauamt,
Rheinstrasse 29, 4410 Liestal

Coûts de construction

375'000 CHF

Surface du toit

1'400 m²

TECTON Pratteln

2019



Areal Königsfelden, Neubau PDAG

Areal Königsfelden, Windisch

Maitre d'ouvrage

Psychiatrische Dienste Aargau AG, Zürcherstrasse 241,
5210 Windisch

Coûts de construction

675'000 CHF

Surface du toit

3'900 m²

TECTON Neuenhof

2019



Sanierung Schulanlage Grossmatt

Grossmatt 5, 6052 Hergiswil

Maitre d'ouvrage

Politische Seegemeinde, Hergiswil

Coûts de construction

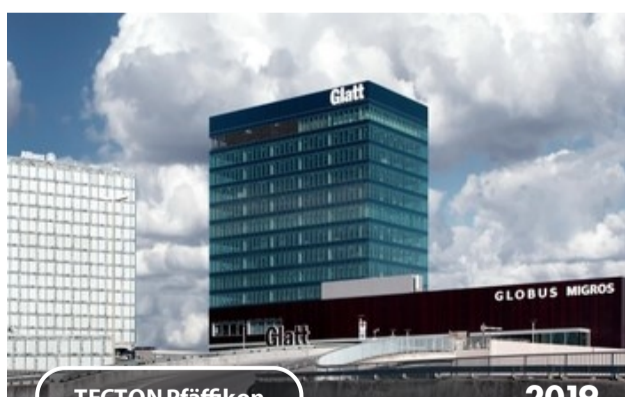
1'280'000 CHF

Surface du toit

3'880 m²

TECTON Emmenbrücke

2019



Sanierung Glattzentrum

Einkaufszentrum Glatt, Wallisellen

Surface du toit

23'000 m²

TECTON Pfäffikon

2019



TECTON AG Chur
7000 Chur
+41 81 354 04 50

TECTON-ATISOL AG
6020 Emmenbrücke 2
+41 41 280 90 55

TECTON Spezialbau AG
6020 Emmenbrücke 2
+41 41 280 90 55

TECTON Abdichtungen AG
3074 Muri bei Bern
+41 31 926 60 60

TECTON Kundendienst
5432 Neuenhof
+41 56 416 00 16

TECTON Flachdach AG
5432 Neuenhof
+41 56 416 00 30

TECTON Abdichtungen AG
4704 Niederbipp
+41 32 633 61 31

TECTON Etanchéité SA
1213 Petit-Lancy
+41 22 306 68 90

TECTON AG Pfäffikon
8330 Pfäffikon / ZH
+41 44 952 31 11

TECTON-FLADAG AG
4133 Pratteln
+41 61 827 99 20

TECTON Etanchéité SA
1028 Préverenges
+41 21 706 44 88

TECTON AG Zürich
8952 Schlieren
+41 44 745 87 00

TECTON AG St. Gallen
9015 St. Gallen
+41 71 260 11 80

tüSCHER DACH AG
8634 Hombrechtikon
+41 55 214 25 50

Beyeler-Suremann AG
8400 Winterthur
+41 52 242 12 03

Growe-Siegenthaler AG
3645 Gwatt / Thun
+41 31 781 28 48

Références



Neubau Bethesda Park Alterswohnen

Bethesda Park Alterswohnen, Basel

Maître d'ouvrage

Stiftung Diakonat Bethesda, Gellertstrasse 144,
4052 Basel

Coûts de construction

600'000 CHF

Surface du toit

2'000 m²

TECTON Pratteln

2019



Neubau Spital Thun

Thun

Maître d'ouvrage

Spital Thun-Simmental AG, Krankenhausstrasse 12,
3600 Thun

Coûts de construction

1'900'000 CHF

Growe-Siegenthaler AG

2018



Greencity

Allmendstrasse Butzenstrasse, Zürich

Maître d'ouvrage

Genossenschaften GBMZ

Coûts de construction

889'000 CHF

Surface du toit

7'800 m²

TECTON Zürich

2018



MFH

Mühleplatz Kiesen

Maître d'ouvrage

Andreas und Christine Leibundgut, Bernstrasse 7,
3629 Kiesen

Coûts de construction

212'000 CHF

Growe-Siegenthaler AG

2018



Rübberg Überbauung

Rübberg Überbauung, Thierachern

Maître d'ouvrage

BHG Rübberg Thierachern, 4casa GmbH, Bernstrasse 274,
3627 Heimberg

Coûts de construction

970'000 CHF

Growe-Siegenthaler AG

2018



TECTON AG Chur
7000 Chur
+41 81 354 04 50

TECTON-ATISOL AG
6020 Emmenbrücke 2
+41 41 280 90 55

TECTON Spezialbau AG
6020 Emmenbrücke 2
+41 41 280 90 55

TECTON Abdichtungen AG
3074 Muri bei Bern
+41 31 926 60 60

TECTON Kundendienst
5432 Neuenhof
+41 56 416 00 16

TECTON Flachdach AG
5432 Neuenhof
+41 56 416 00 30

TECTON Abdichtungen AG
4704 Niederbipp
+41 32 633 61 31

TECTON Etanchéité SA
1213 Petit-Lancy
+41 22 306 68 90

TECTON AG Pfäffikon
8330 Pfäffikon / ZH
+41 44 952 31 11

TECTON-FLADAG AG
4133 Pratteln
+41 61 827 99 20

TECTON Etanchéité SA
1028 Préverenges
+41 21 706 44 88

TECTON AG Zürich
8952 Schlieren
+41 44 745 87 00

TECTON AG St. Gallen
9015 St. Gallen
+41 71 260 11 80

tüSCHER DACH AG
8634 Hombrechtikon
+41 55 214 25 50

Beyeler-Suremann AG
8400 Winterthur
+41 52 242 12 03

Growe-Siegenthaler AG
3645 Gwatt / Thun
+41 31 781 28 48

Références



Neubau GF Machining Solutions

GF Machining Solutions, Biel

Maître d'ouvrage

HRS Real Estate AG, 3073 Gümligen

Coûts de construction

2'200'000 CHF

Surface du toit

17'500 m²



Moosstrasse 41

Moosstrasse 41, Schönbühl

Maître d'ouvrage

Fengari AG, Moosseedorf

Coûts de construction

64'180 CHF



Turnhalle Margeläcker

Turnhalle Margeläcker, Wettingen

Maître d'ouvrage

Implenia Schweiz AG, Aarau

Coûts de construction

420'000 CHF

Surface du toit

2'200 m²



Inselspital Bern

Inselspital Bern

Maître d'ouvrage

Inselspital Bern, Areal + Gebäude, PH 6, 3010 Bern

Coûts de construction

1'400'000 CHF



Sanierung Hünibach

Staatsstrasse 161, 3626 Hünibach

Maître d'ouvrage

Tamara und Adrian Bähler

Coûts de construction

270'000 CHF

Surface du toit

360 m²



TECTON AG Chur
7000 Chur
+41 81 354 04 50

TECTON-ATISOL AG
6020 Emmenbrücke 2
+41 41 280 90 55

TECTON Spezialbau AG
6020 Emmenbrücke 2
+41 41 280 90 55

TECTON Abdichtungen AG
3074 Muri bei Bern
+41 31 926 60 60

TECTON Kundendienst
5432 Neuenhof
+41 56 416 00 16

TECTON Flachdach AG
5432 Neuenhof
+41 56 416 00 30

TECTON Abdichtungen AG
4704 Niederbipp
+41 32 633 61 31

TECTON Etanchéité SA
1213 Petit-Lancy
+41 22 306 68 90

TECTON AG Pfäffikon
8330 Pfäffikon / ZH
+41 44 952 31 11

TECTON-FLADAG AG
4133 Pratteln
+41 61 827 99 20

TECTON Etanchéité SA
1028 Préverenges
+41 21 706 44 88

TECTON AG Zürich
8952 Schlieren
+41 44 745 87 00

TECTON AG St. Gallen
9015 St. Gallen
+41 71 260 11 80

tüSCHER DACH AG
8634 Hombrechtikon
+41 55 214 25 50

Beyeler-Suremann AG
8400 Winterthur
+41 52 242 12 03

Growe-Siegenthaler AG
3645 Gwatt / Thun
+41 31 781 28 48

Références



TECTON Pratteln

2018

Transitlager Münchenstein

Transitlager Münchenstein

Maître d'ouvrage

Balintra AG vertreten durch UBS Fund Management AG

Coûts de construction

1'500'000 CHF

Surface du toit

7'800 m²



TECTON Zürich

2018

Labitzke Areal

Hohlstrasse, Zürich

Maître d'ouvrage

Mobimo AG, Küsnacht

Coûts de construction

2'200'000 CHF

Surface du toit

9'700 m²



TECTON Pratteln

2018

Neubau Felix Platter Spital

Felix Platter Spital, Basel

Maître d'ouvrage

Felix Platter Spital Basel

Coûts de construction

1'800'000 CHF

Surface du toit

9'000 m²



TECTON Pratteln

2018

Doppelkindergarten Riehen

Doppelkindergarten Riehen

Maître d'ouvrage

Gemeinde Riehen

Coûts de construction

335'000 CHF



tüscher Dach AG

2018

Habüelstrasse 169

Habüelstrasse 169, Herrliberg

Maître d'ouvrage

Anlagestiftung Migros-Pensionskasse, 8952 Schlieren

Coûts de construction

170'000 CHF

Surface du toit

1'150 m²



TECTON AG Chur
7000 Chur
+41 81 354 04 50

TECTON-ATISOL AG
6020 Emmenbrücke 2
+41 41 280 90 55

TECTON Spezialbau AG
6020 Emmenbrücke 2
+41 41 280 90 55

TECTON Abdichtungen AG
3074 Muri bei Bern
+41 31 926 60 60

TECTON Kundendienst
5432 Neuenhof
+41 56 416 00 16

TECTON Flachdach AG
5432 Neuenhof
+41 56 416 00 30

TECTON Abdichtungen AG
4704 Niederbipp
+41 32 633 61 31

TECTON Etanchéité SA
1213 Petit-Lancy
+41 22 306 68 90

TECTON AG Pfäffikon
8330 Pfäffikon / ZH
+41 44 952 31 11

TECTON-FLADAG AG
4133 Pratteln
+41 61 827 99 20

TECTON Etanchéité SA
1028 Préverenges
+41 21 706 44 88

TECTON AG Zürich
8952 Schlieren
+41 44 745 87 00

TECTON AG St. Gallen
9015 St. Gallen
+41 71 260 11 80

tüscher Dach AG
8634 Hombrechtikon
+41 55 214 25 50

Beyeler-Suremann AG
8400 Winterthur
+41 52 242 12 03

Growe-Siegenthaler AG
3645 Gwatt / Thun
+41 31 781 28 48

Références



Kantonsspital Graubünden (SUN)

Kantonsspital Graubünden, Chur

Maître d'ouvrage

Kantonsspital Graubünden Immobilien AG

Coûts de construction

2'200'000 CHF

Surface du toit

1. Baustappe Wärmedämmung 3'600 m², Abdichtung 9'000 m²

TECTON St. Gallen

2017-23



Neubau MFH

Luzernstrasse 43, Derendingen

Maître d'ouvrage

Arenda Baumanagement AG, Solothurnstrasse 10, 4536 Attiswil

Coûts de construction

300'000 CHF

Surface du toit

1'350 m²

TECTON Niederbipp

2017-18



EKZ Crappa Grossa

EKZ Crappa Grossa, Ilanz

Maître d'ouvrage

ZIMA Projektentwicklung AG, St. Gallen

Coûts de construction

510'000, CHF

Surface du toit

4'650 m²

TECTON St. Gallen

2017-18



Sanierung Bossard AG

Bossard AG, Steinhäuserstrasse 70, Zug

Maître d'ouvrage

Bossard AG, Zug

Coûts de construction

393'000 CHF

Surface du toit

3'000 m²

TECTON Emmenbrücke

2017-18



Bergstrasse 75

Bergstrasse 75, Uetikon

Maître d'ouvrage

Frau Katharina Hug und Herr Hannes Nussbaumer, 8707 Uetikon

Coûts de construction

56'000 CHF

Surface du toit

245 m²

tüscher Dach AG

2017-18



TECTON AG Chur
7000 Chur
+41 81 354 04 50

TECTON-ATISOL AG
6020 Emmenbrücke 2
+41 41 280 90 55

TECTON Spezialbau AG
6020 Emmenbrücke 2
+41 41 280 90 55

TECTON Abdichtungen AG
3074 Muri bei Bern
+41 31 926 60 60

TECTON Kundendienst
5432 Neuenhof
+41 56 416 00 16

TECTON Flachdach AG
5432 Neuenhof
+41 56 416 00 30

TECTON Abdichtungen AG
4704 Niederbipp
+41 32 633 61 31

TECTON Etanchéité SA
1213 Petit-Lancy
+41 22 306 68 90

TECTON AG Pfäffikon
8330 Pfäffikon / ZH
+41 44 952 31 11

TECTON-FLADAG AG
4133 Pratteln
+41 61 827 99 20

TECTON Etanchéité SA
1028 Préverenges
+41 21 706 44 88

TECTON AG Zürich
8952 Schlieren
+41 44 745 87 00

TECTON AG St. Gallen
9015 St. Gallen
+41 71 260 11 80

tüscher Dach AG
8634 Hombrechtikon
+41 55 214 25 50

Beyeler-Suremann AG
8400 Winterthur
+41 52 242 12 03

Growe-Siegenthaler AG
3645 Gwatt / Thun
+41 31 781 28 48

Références



Beyeler-Suremann AG

2017

Seidenstrasse 29-31, Winterthur

Coûts de construction

313'000 CHF

Surface du toit

325 m²



Beyeler-Suremann AG

2017

Technikumstrasse 90, Winterthur

Maître d'ouvrage

Genossenschaft Pressunion

Coûts de construction

357'000 CHF

Surface du toit

650 m²



Growe-Siegenthaler AG

2017

Neubau Harder Kulm

Harder Kulm, Interlaken

Maître d'ouvrage

Harderbahn AG, Harderstrasse 14, 3800 Interlaken

Coûts de construction

115'000 CHF



Growe-Siegenthaler AG

2017

Neubau Büro- und Produktionsgebäude

Im Schoren 10, 3645 Gwatt

Maître d'ouvrage

Inducta AG, Im Schoren 10, 3645 Gwatt

Coûts de construction

435'000 CHF



Growe-Siegenthaler AG

2017

Staatsstrasse 135

Staatsstrasse 135, Hünibach

Maître d'ouvrage

Andreas Brunner und Priska Schächtele, Staatsstrasse 135, 3626 Hünibach

Coûts de construction

160'000 CHF



TECTON AG Chur
7000 Chur
+41 81 354 04 50

TECTON-ATISOL AG
6020 Emmenbrücke 2
+41 41 280 90 55

TECTON Spezialbau AG
6020 Emmenbrücke 2
+41 41 280 90 55

TECTON Abdichtungen AG
3074 Muri bei Bern
+41 31 926 60 60

TECTON Kundendienst
5432 Neuenhof
+41 56 416 00 16

TECTON Flachdach AG
5432 Neuenhof
+41 56 416 00 30

TECTON Abdichtungen AG
4704 Niederbipp
+41 32 633 61 31

TECTON Etanchéité SA
1213 Petit-Lancy
+41 22 306 68 90

TECTON AG Pfäffikon
8330 Pfäffikon / ZH
+41 44 952 31 11

TECTON-FLADAG AG
4133 Pratteln
+41 61 827 99 20

TECTON Etanchéité SA
1028 Préverenges
+41 21 706 44 88

TECTON AG Zürich
8952 Schlieren
+41 44 745 87 00

TECTON AG St. Gallen
9015 St. Gallen
+41 71 260 11 80

tüscher Dach AG
8634 Hombrechtikon
+41 55 214 25 50

Beyeler-Suremann AG
8400 Winterthur
+41 52 242 12 03

Growe-Siegenthaler AG
3645 Gwatt / Thun
+41 31 781 28 48

Références



Beyeler-Suremann AG

2017

Büelholz 10, Winterthur

Maître d'ouvrage

Familie Gross

Coûts de construction

181'000 CHF

Surface du toit

308 m²



TECTON Emmenbrücke

2016-19

Überbauung Räbmatt

Räbmatt, Küssnacht am Rigi

Maître d'ouvrage

anoli Immo AG, Immensee

Coûts de construction

3'000'000 CHF

Surface du toit

8'000 m²



TECTON Bern

2016-18

Freizeit- und Gewerbezentrum Gümligenfeld

Muri bei Bern

Maître d'ouvrage

Impenia Schweiz AG, Bern

Coûts de construction

945'000 CHF



tüscher Dach AG

2016-17

Rhynerstrasse 19

Rhynerstrasse 19, Stäfa

Maître d'ouvrage

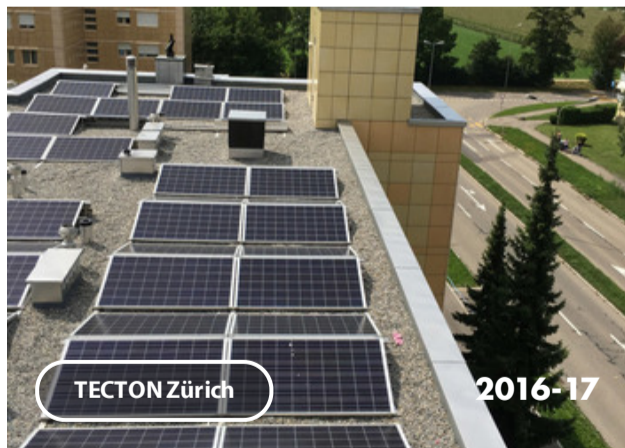
Herr Jörg Bärlocher, 8034 Zürich

Coûts de construction

350'000 CHF

Surface du toit

1'040 m²



TECTON Zürich

2016-17

Migros Pensionskasse

Feldstrasse, Urdorf

Maître d'ouvrage

Migros Pensionskasse, Schlieren

Coûts de construction

1'100'000 CHF

Surface du toit

3'500 m²



TECTON AG Chur
7000 Chur
+41 81 354 04 50

TECTON-ATISOL AG
6020 Emmenbrücke 2
+41 41 280 90 55

TECTON Spezialbau AG
6020 Emmenbrücke 2
+41 41 280 90 55

TECTON Abdichtungen AG
3074 Muri bei Bern
+41 31 926 60 60

TECTON Kundendienst
5432 Neuenhof
+41 56 416 00 16

TECTON Flachdach AG
5432 Neuenhof
+41 56 416 00 30

TECTON Abdichtungen AG
4704 Niederbipp
+41 32 633 61 31

TECTON Etanchéité SA
1213 Petit-Lancy
+41 22 306 68 90

TECTON AG Pfäffikon
8330 Pfäffikon / ZH
+41 44 952 31 11

TECTON-FLADAG AG
4133 Pratteln
+41 61 827 99 20

TECTON Etanchéité SA
1028 Préverenges
+41 21 706 44 88

TECTON AG Zürich
8952 Schlieren
+41 44 745 87 00

TECTON AG St. Gallen
9015 St. Gallen
+41 71 260 11 80

tüscher Dach AG
8634 Hombrechtikon
+41 55 214 25 50

Beyeler-Suremann AG
8400 Winterthur
+41 52 242 12 03

Growe-Siegenthaler AG
3645 Gwatt / Thun
+41 31 781 28 48

Références



Neubau AMAG

AMAG, Zürcherstrasse 370, Frauenfeld

Maitre d'ouvrage

AMAG Automobile- und Motoren AG, Utoquai 49, 8022 Zürich

Coûts de construction

185'000 CHF

Surface du toit

1'150 m²

TECTON Pfäffikon

2016-17



Neubau GWZ Allmend D

Allmendstrasse 47, Fehraltorf

Maitre d'ouvrage

Früh AG, Allmendstrasse 47, 8320 Fehraltorf

Coûts de construction

150'000 CHF

Surface du toit

1'450 m²

TECTON Pfäffikon

2016-17



Beaumontweg 8

Beaumontweg 8, Bern

Maitre d'ouvrage

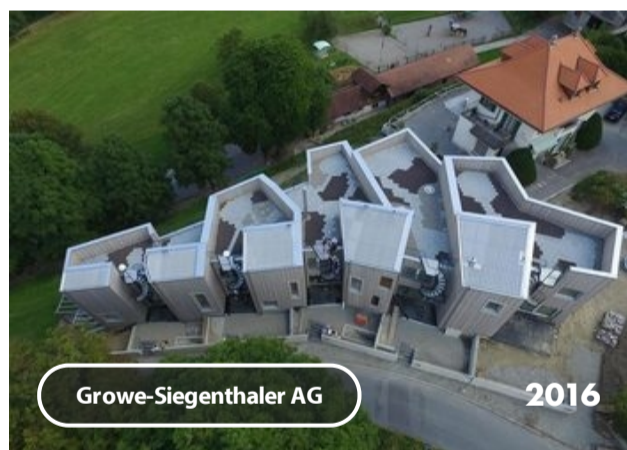
Therese Kellenberger, Beaumontweg 8, 3007 Bern

Coûts de construction

145'000 CHF

Growe-Siegenthaler AG

2016



Neubau Bern

Fährstrasse 42, 3004 Bern

Maitre d'ouvrage

Christine Affolter

Coûts de construction

210'000 CHF

Surface du toit

350 m²

Growe-Siegenthaler AG

2016



Sanierung Bern

Hochfeldstrasse 53, 3012 Bern

Maitre d'ouvrage

Bafidia Pensionskasse

Coûts de construction

240'000 CHF

Surface du toit

700 m²

Growe-Siegenthaler AG

2016



TECTON AG Chur
7000 Chur
+41 81 354 04 50

TECTON-ATISOL AG
6020 Emmenbrücke 2
+41 41 280 90 55

TECTON Spezialbau AG
6020 Emmenbrücke 2
+41 41 280 90 55

TECTON Abdichtungen AG
3074 Muri bei Bern
+41 31 926 60 60

TECTON Kundendienst
5432 Neuenhof
+41 56 416 00 16

TECTON Flachdach AG
5432 Neuenhof
+41 56 416 00 30

TECTON Abdichtungen AG
4704 Niederbipp
+41 32 633 61 31

TECTON Etanchéité SA
1213 Petit-Lancy
+41 22 306 68 90

TECTON AG Pfäffikon
8330 Pfäffikon / ZH
+41 44 952 31 11

TECTON-FLADAG AG
4133 Pratteln
+41 61 827 99 20

TECTON Etanchéité SA
1028 Préverenges
+41 21 706 44 88

TECTON AG Zürich
8952 Schlieren
+41 44 745 87 00

TECTON AG St. Gallen
9015 St. Gallen
+41 71 260 11 80

tüSCHER DACH AG
8634 Hombrechtikon
+41 55 214 25 50

Beyeler-Suremann AG
8400 Winterthur
+41 52 242 12 03

Growe-Siegenthaler AG
3645 Gwatt / Thun
+41 31 781 28 48

Références



TECTON Pfäffikon

2016

Neubau NEST EMPA

Überlandstrasse 129, 8600 Dübendorf

Maître d'ouvrage

EMPA, Überlandstrasse 129, 8600 Dübendorf

Coûts de construction

300'000 CHF

Surface du toit

440 m²



Beyeler-Suremann AG

2016

Obere Gübelstrasse 4, Hettlingen

Maître d'ouvrage

Familie Schwizer-Glaner

Coûts de construction

119'000 CHF

Surface du toit

273 m²



TECTON Bern

2015-16

Heilpädagogische Schule Lyss

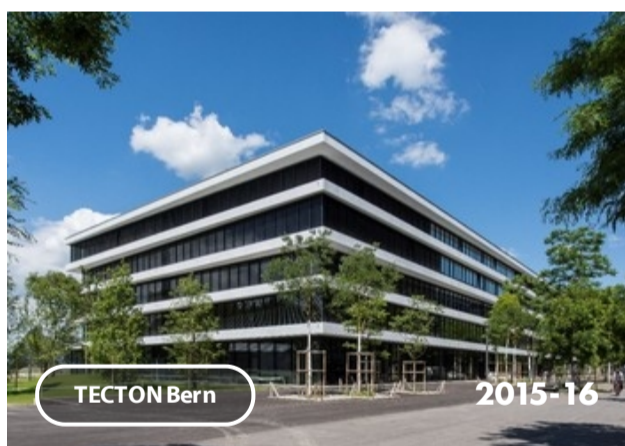
Hardernstrasse 16, Heilpädagogische Schule, Lyss

Maître d'ouvrage

Heilpädagogische Schule Lyss (HPS)

Coûts de construction

516'000 CHF



TECTON Bern

2015-16

Twist Again, Wankdorf City

Twist Again, Wankdorf City, Bern

Maître d'ouvrage

CS Funds AG, Zürich

Coûts de construction

950'000 CHF



Florotec®-Dachbegrünung

2015

Europaallee Zürich

Maître d'ouvrage

SBB

Coûts de construction

102'200 CHF

Surface du toit

2'580 m²



TECTON AG Chur
7000 Chur
+41 81 354 04 50

TECTON-ATISOL AG
6020 Emmenbrücke 2
+41 41 280 90 55

TECTON Spezialbau AG
6020 Emmenbrücke 2
+41 41 280 90 55

TECTON Abdichtungen AG
3074 Muri bei Bern
+41 31 926 60 60

TECTON Kundendienst
5432 Neuenhof
+41 56 416 00 16

TECTON Flachdach AG
5432 Neuenhof
+41 56 416 00 30

TECTON Abdichtungen AG
4704 Niederbipp
+41 32 633 61 31

TECTON Etanchéité SA
1213 Petit-Lancy
+41 22 306 68 90

TECTON AG Pfäffikon
8330 Pfäffikon / ZH
+41 44 952 31 11

TECTON-FLADAG AG
4133 Pratteln
+41 61 827 99 20

TECTON Etanchéité SA
1028 Préverenges
+41 21 706 44 88

TECTON AG Zürich
8952 Schlieren
+41 44 745 87 00

TECTON AG St. Gallen
9015 St. Gallen
+41 71 260 11 80

tüSCHER DACH AG
8634 Hombrechtikon
+41 55 214 25 50

Beyeler-Suremann AG
8400 Winterthur
+41 52 242 12 03

Growe-Siegenthaler AG
3645 Gwatt / Thun
+41 31 781 28 48

Références



Gesamtanierung Schulanlage Pestalozzi

Schulanlage Pestalozzi, Thun

Maître d'ouvrage

Amt für Stadtliegenschaften Thun

Coûts de construction

930'000 CHF

Growe-Siegenthaler AG

2015



Sanierung Grosshöchstetten

Alpenweg 10, 3506 Grosshöchstetten

Maître d'ouvrage

Ulrich Jenzer

Coûts de construction

165'000 CHF

Surface du toit

320 m²

Growe-Siegenthaler AG

2015



Stiftung Tannacker

Stiftung Tannacker, Tannhölzli 1+3, Bäriswil

Maître d'ouvrage

Stiftung Tannacker, Tannackerstrasse 7, 3302 Moosseedorf

Coûts de construction

107'000 CHF

Growe-Siegenthaler AG

2015



Sonnenhof

Sonnenhof, Belp

Maître d'ouvrage

Zürcher Champignonkulturen AG, Moos, 3123 Belp

Coûts de construction

280'000 CHF

Growe-Siegenthaler AG

2015



Schlossbergliegenschaft Thun

Schlossbergliegenschaft Thun

Maître d'ouvrage

Schlossberg Thun AG / Schloss Hotel Thun AG

Coûts de construction

600'000 CHF

Growe-Siegenthaler AG

2014



TECTON AG Chur
7000 Chur
+41 81 354 04 50

TECTON-ATISOL AG
6020 Emmenbrücke 2
+41 41 280 90 55

TECTON Spezialbau AG
6020 Emmenbrücke 2
+41 41 280 90 55

TECTON Abdichtungen AG
3074 Muri bei Bern
+41 31 926 60 60

TECTON Kundendienst
5432 Neuenhof
+41 56 416 00 16

TECTON Flachdach AG
5432 Neuenhof
+41 56 416 00 30

TECTON Abdichtungen AG
4704 Niederbipp
+41 32 633 61 31

TECTON Etanchéité SA
1213 Petit-Lancy
+41 22 306 68 90

TECTON AG Pfäffikon
8330 Pfäffikon / ZH
+41 44 952 31 11

TECTON-FLADAG AG
4133 Pratteln
+41 61 827 99 20

TECTON Etanchéité SA
1028 Préverenges
+41 21 706 44 88

TECTON AG Zürich
8952 Schlieren
+41 44 745 87 00

TECTON AG St. Gallen
9015 St. Gallen
+41 71 260 11 80

tüscher Dach AG
8634 Hombrechtikon
+41 55 214 25 50

Beyeler-Suremann AG
8400 Winterthur
+41 52 242 12 03

Growe-Siegenthaler AG
3645 Gwatt / Thun
+41 31 781 28 48

Références



Altersheim Münchenstein

Maître d'ouvrage
Stiftung Hofmatt Münchenstein

Coûts de construction
86'450 CHF

Surface du toit
790 m²



Gunten

Gunten
Maître d'ouvrage
Wenger Holzbau AG, Unterseen

Coûts de construction
60'000 CHF

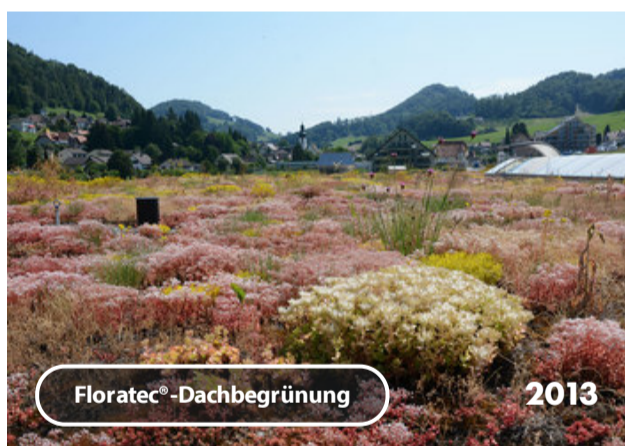


Erweiterungsbau Orientierungsschule

Orientierungsschule, Kerzers

Maître d'ouvrage
Gemeinde Kerzers, Herresrain 1, 3210 Kerzers

Coûts de construction
280'000 CHF



Nachbur AG

4718 Holderbank
Maître d'ouvrage
Nachbur AG, Industriestrasse 248, 4718 Holderbank

Surface du toit
begrünt 1'050 m²



Schulhaus Roggern

Schulhaus Roggern, Spiez

Maître d'ouvrage
Einwohnergemeinde Spiez

Coûts de construction
250'000 CHF



TECTON AG Chur 7000 Chur +41 81 354 04 50	TECTON-ATISOL AG 6020 Emmenbrücke 2 +41 41 280 90 55	TECTON Spezialbau AG 6020 Emmenbrücke 2 +41 41 280 90 55	TECTON Abdichtungen AG 3074 Muri bei Bern +41 31 926 60 60	TECTON Kundendienst 5432 Neuenhof +41 56 416 00 16	TECTON Flachdach AG 5432 Neuenhof +41 56 416 00 30	TECTON Abdichtungen AG 4704 Niederbipp +41 32 633 61 31	TECTON Etanchéité SA 1213 Petit-Lancy +41 22 306 68 90
TECTON AG Pfäffikon 8330 Pfäffikon / ZH +41 44 952 31 11	TECTON-FLADAG AG 4133 Pratteln +41 61 827 99 20	TECTON Etanchéité SA 1028 Préverenges +41 21 706 44 88	TECTON AG Zürich 8952 Schlieren +41 44 745 87 00	TECTON AG St. Gallen 9015 St. Gallen +41 71 260 11 80	tüscher Dach AG 8634 Hombrechtikon +41 55 214 25 50	Beyeler-Suremann AG 8400 Winterthur +41 52 242 12 03	Growe-Siegenthaler AG 3645 Gwatt / Thun +41 31 781 28 48

Références



Actelion Allschwil

Maître d'ouvrage
Actelion Pharmaceuticals Ltd Allschwil

Coûts de construction
818'000 CHF

Surface du toit
4'800 m²



Busdepot

Lostorf

Maître d'ouvrage
Busbetrieb Olten Gösgen Gäu AG, Industriestrasse 30-34
4612 Wangen b. Olten

Surface du toit
begrünt 1'580 m²



MFH ALEA Pfäffikon ZH

Maître d'ouvrage
Bauherrenvertretung: R. Fuchs AG, Vivian-Strasse 8,
8604 Volketswil

Coûts de construction
213'800 CHF

Surface du toit
1'500 m²



Kirche Würzbrunnen

Kirche Würzbrunnen, Röthenbach

Maître d'ouvrage
Kirchgemeinde Röthenbach

Coûts de construction
160'000 CHF



Schulhaus Immensee

Maître d'ouvrage
Bezirksschulen Küssnacht am Rigi

Coûts de construction
24'200 CHF

Surface du toit
1'500 m²



TECTON AG Chur
7000 Chur
+41 81 354 04 50

TECTON-ATISOL AG
6020 Emmenbrücke 2
+41 41 280 90 55

TECTON Spezialbau AG
6020 Emmenbrücke 2
+41 41 280 90 55

TECTON Abdichtungen AG
3074 Muri bei Bern
+41 31 926 60 60

TECTON Kundendienst
5432 Neuenhof
+41 56 416 00 16

TECTON Flachdach AG
5432 Neuenhof
+41 56 416 00 30

TECTON Abdichtungen AG
4704 Niederbipp
+41 32 633 61 31

TECTON Etanchéité SA
1213 Petit-Lancy
+41 22 306 68 90

TECTON AG Pfäffikon
8330 Pfäffikon / ZH
+41 44 952 31 11

TECTON-FLADAG AG
4133 Pratteln
+41 61 827 99 20

TECTON Etanchéité SA
1028 Préverenges
+41 21 706 44 88

TECTON AG Zürich
8952 Schlieren
+41 44 745 87 00

TECTON AG St. Gallen
9015 St. Gallen
+41 71 260 11 80

tüscher Dach AG
8634 Hombrechtikon
+41 55 214 25 50

Beyeler-Suremann AG
8400 Winterthur
+41 52 242 12 03

Growe-Siegenthaler AG
3645 Gwatt / Thun
+41 31 781 28 48

Références



Growe-Siegenthaler AG

Kirche & Kornhaus

Kirche, Gerzensee

Maitre d'ouvrage

Kirchgemeinde Gerzensee



Growe-Siegenthaler AG

Trechselstrasse 9, 3005 Bern

Trechselstrasse 9, 3005 Bern

Maitre d'ouvrage

Brigitte und Pius Dus



Growe-Siegenthaler AG

Wallierhof Bildungszentrum, Riedholz

Wallierhof Bildungszentrum, Höhenstrasse 46, Riedholz

Maitre d'ouvrage

Bau- und Justizdepartement des Kantons Solothurn,
Hochbauamt, Werkhofstrasse 65, Rötihof, 4500 Solothurn



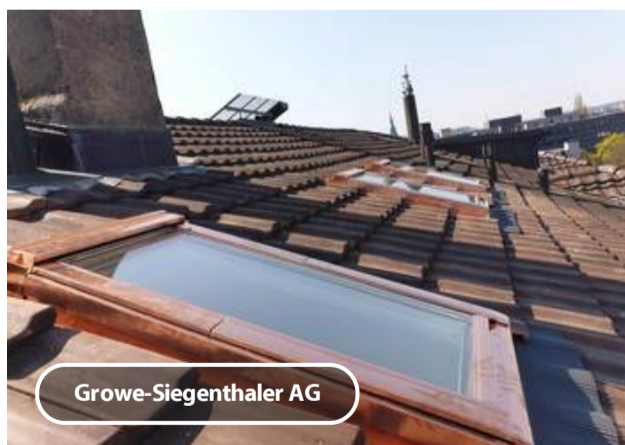
Growe-Siegenthaler AG

Im Gschick 23, 3173 Oberwangen

Im Gschick 23, 3173 Oberwangen

Maitre d'ouvrage

Investment AG



Growe-Siegenthaler AG

Berchtoldstrasse 27, 3012 Bern

Berchtoldstrasse 27, 3012 Bern

Maitre d'ouvrage

Anita Rieder



TECTON AG Chur
7000 Chur
+41 81 354 04 50

TECTON-ATISOL AG
6020 Emmenbrücke 2
+41 41 280 90 55

TECTON Spezialbau AG
6020 Emmenbrücke 2
+41 41 280 90 55

TECTON Abdichtungen AG
3074 Muri bei Bern
+41 31 926 60 60

TECTON Kundendienst
5432 Neuenhof
+41 56 416 00 16

TECTON Flachdach AG
5432 Neuenhof
+41 56 416 00 30

TECTON Abdichtungen AG
4704 Niederbipp
+41 32 633 61 31

TECTON Etanchéité SA
1213 Petit-Lancy
+41 22 306 68 90

TECTON AG Pfäffikon
8330 Pfäffikon / ZH
+41 44 952 31 11

TECTON-FLADAG AG
4133 Pratteln
+41 61 827 99 20

TECTON Etanchéité SA
1028 Préverenges
+41 21 706 44 88

TECTON AG Zürich
8952 Schlieren
+41 44 745 87 00

TECTON AG St. Gallen
9015 St. Gallen
+41 71 260 11 80

tüSCHER DACH AG
8634 Hombrechtikon
+41 55 214 25 50

Beyeler-Suremann AG
8400 Winterthur
+41 52 242 12 03

Growe-Siegenthaler AG
3645 Gwatt / Thun
+41 31 781 28 48