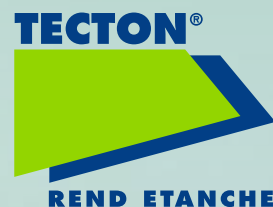


# 2026



## CHEZ TECTON, NOUS RENDONS LES BÂTIMENTS ÉTANCHES.



tecton.ch

- 
- |   |                   |    |  |
|---|-------------------|----|--|
| 2 | Employés          | 9  | Végétalisation<br>des toitures               |
| 3 | Groupe TECTON     | 10 | Substance et<br>préservation de la<br>valeur |
| 4 | Service clients   | 12 | Assainissement                               |
| 6 | Toitures plates   |    |  |
| 7 | Toitures en pente |    |  |
| 8 | Ferblanterie      |    |  |

# CHEZ TECTON, NOUS RENDONS LES BÂTIMENTS ÉTANCHES.



*«J'apprécie beaucoup de pouvoir travailler dans cet environnement familial.»*

**Arianit Bytyqi**  
Champion suisse, catégorie Étancheur

*«TECTON offre de nombreuses opportunités de formation continue et s'occupe bien de ses apprentis et apprentis.»*

**Simon Roth**  
Vice-champion suisse, catégorie Étancheur



Film: SwissSkills 2025 –  
TECTON célèbre un doublé!



*«Avec mon équipe, nous construisons des toits durables et de haute qualité.»*

**Hasan Elmali**  
Contremaître, TECTON Pratteln



*«La recette de notre succès?  
Une qualité élevée et des solutions  
de toitures écologiques, associées  
à un bon contact clients.»*

**Adrian Croitoru**  
Technicien, TECTON Genève



«Nous donnons un toit à la Suisse. C'est notre philosophie. La clé de cette réussite réside dans la qualité d'un grand nombre des effectifs du groupe TECTON. Ensemble, nous assurons l'étanchéité des constructions de nos clientes et clients. La qualité est notre priorité absolue – car l'étanchéité ne peut être garantie qu'à 100%.»

Kaitan Tschümperlin  
CEO / Propriétaire

## CHIFFRES-CLÉS DU GROUPE TECTON

**160**

MIO, CHIFFRE  
D'AFFAIRES 2024

**580**

COLLABORATRICES ET  
COLLABORATEURS

**45**

APPRENTIES ET  
APPRENTIS

**16**

SITES

### LA QUALITÉ CRÉE LA CONFIANCE

La qualité est notre facteur de réussite déterminant et se trouve au cœur de notre culture d'entreprise. Une production artisanale irréprochable doublée d'une production mécanisée permet un déroulement sans faille des projets. Notre système de gestion est certifié ISO 9001, ISO 14001 et ISO 45001.

### L'ENVIRONNEMENT EST SOUS NOTRE RESPONSABILITÉ

Nous ménages les personnes et les ressources. Nous réutilisons les matériaux recyclables en fin de vie, comme ceux utilisés dans une structure de toit en plastique. Une toiture végétalisée prolonge considérablement la durée d'utilisation du revêtement de toiture – c'est pourquoi nous misons sur cette solution.

### LA SÉCURITÉ N'EST PAS NÉGOCIABLE

La sécurité de nos collaboratrices et collaborateurs est essentielle. Sur nos chantiers, nous travaillons en toute sécurité et respectons les exigences légales. Notre commission de santé et de sécurité contrôle régulièrement les normes et les fait évoluer.







Réparation d'une coupole

# SERVICE CLIENTS

## ÉTAT DES LIEUX – QUEL EST L'ÉTAT DE VOTRE TOIT?

Un état des lieux détaillé documente l'état de la toiture. En particulier pour les parties du bâtiment qui ne sont pas entretenues, il nous permet ainsi de détecter à temps des dommages mécaniques ou d'autres défauts, comme une fuite. Nos spécialistes élaborent un plan de mesures sur la base de l'analyse, en incluant bien entendu un aperçu des coûts pour la planification de votre budget.

## PRÉSERVATION DE LA VALEUR GRÂCE À L'ENTRETIEN

Pour que vous profitiez le plus longtemps possible de votre système de toiture, du revêtement de votre balcon ou de votre parking, nous les entretenons régulièrement. Et nous prolongeons la durée de vie des composants de manière significative. Grâce au procès-verbal d'entretien annuel, vous êtes à tout moment informé de leur état et des mesures nécessaires. Si, malgré tout, une urgence devait se produire, nous sommes à tout moment à votre disposition par le biais de notre assistance téléphonique 24 heures sur 24.



- 1 État des lieux sur place
- 2 Remplacement des tuiles, château de Worb

**Notre expérience de longue date nous permet de voir au premier coup d'œil ce qui est nécessaire. Nous classons les mesures selon les niveaux d'urgence suivants:**

**Mesures immédiates**  
Nécessaires et fortement recommandées

**Premier entretien**  
Nécessaire dans un délai d'un an

**Entretien périodique**  
Entretien préventif du toit

## PROTECTION ANTICHUTE PROFESSIONNELLE

Votre protection antichute n'est plus à la pointe de la technologie? Notre personnel formé et certifié vous conseille volontiers sur la mise à niveau et installe tous les systèmes disponibles sur le marché. Grâce à une réception professionnelle, à la documentation de l'installation ainsi qu'au contrôle annuel, nous garantissons que l'installation est toujours sûre et conforme aux prescriptions en vigueur.

## LA VUE SÛRE D'EN HAUT

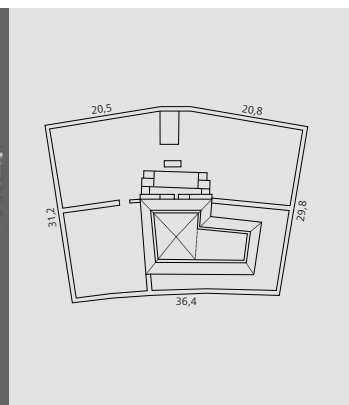
Notre drone photographie les toits en pente et les objets difficiles d'accès de manière détaillée, rapide, sûre et économique. Les images thermiques nous montrent l'intensité des pertes de chaleur d'un toit. Nous analysons la situation actuelle et élaborons un plan de mesures sur la base de ces images.

## LA PROPRETÉ POUR UN GAIN D'ÉNERGIE OPTIMAL

Tirez le meilleur de votre installation photovoltaïque. Les dépôts quotidiens de saleté, tels que le pollen, les particules fines, les excréments d'oiseaux, les feuilles ou les particules de suie, nuisent à long terme aux performances de votre installation. L'intensité du nettoyage dépend de l'emplacement de l'installation: est-elle située le long d'une autoroute, dans des zones agricoles ou dans des régions sèches et poussiéreuses?

## UNE PRISE DE MESURES RAPIDE ET SIMPLE

Les plans d'étage manquants peuvent être visualisés à l'aide d'une technique de vol appropriée et d'un logiciel 3D, ce qui permet d'établir les bases de planification nécessaires. Celles-ci ainsi que les informations qui en découlent peuvent ensuite être adaptées dans tous les systèmes numériques. Cela garantit une prise de mesures rapide et simple de l'enveloppe du bâtiment.



- 1 Lignes de vie
- 2 Diagnostic par drone
- 3 Nettoyage professionnel de l'installation photovoltaïque
- 4 Prise de vue en 3D / Prise de mesures automatisée





Räbmatt, Küssnacht am Rigi

## SUR MESURE POUR VOTRE CHANTIER

Le plus important sont les conditions que nous rencontrons sur place et vos idées. C'est pourquoi nous commençons par une consultation d'envergure. Les exigences du chantier permettent de déterminer la structure et le choix des matériaux. Le niveau de qualité de tous les systèmes et produits que nous utilisons est élevé. Particulièrement dans le cas d'assainissements, les connaissances approfondies de nos experts garantissent des résultats durables.

## UNE QUALITÉ CONTRÔLÉE

Notre banque de données enregistre et stocke la structure exacte du système de votre toiture. Des systèmes de surveillance numériques (monitoring) permettent un accompagnement continu et augmentent la durée de vie de votre toiture. L'entretien annuel fait partie de notre contrat de service.

## DES SOLUTIONS ANTICIPATIVES

L'avenir commence aujourd'hui – des matériaux choisis avec discernement nous permettent d'assumer notre responsabilité envers l'environnement. Nous misons sur des matériaux recyclables. De plus, nos membranes de toiture en polyoléfine thermoplastique résistent au vieillissement et sont donc non seulement écologiques, mais encore économiques.



- 1 Immeuble commercial assaini, Niederlenz
- 2 Monitoring
- 3 Bande en matière synthétique





Toit double en tuiles plates, Hünibach

## LA RÉINTERPRÉTATION D'UN ANCIEN SAVOIR-FAIRE

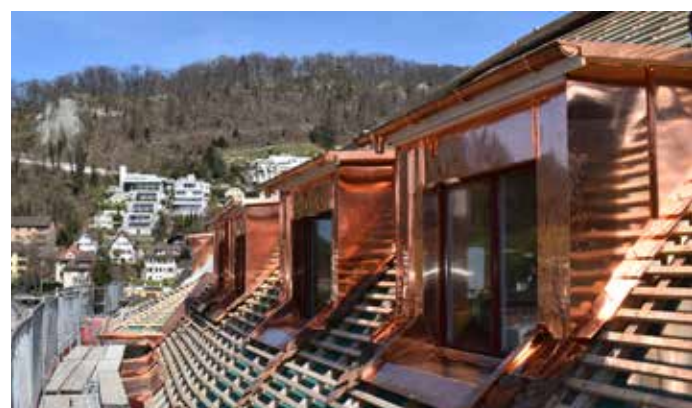
Les tuiles plates ont du charme. Le remplacement de ces couvertures historiques demande beaucoup d'expérience et d'expertise. La connaissance des matériaux et une excellente pose sont très importantes dans le cas de constructions neuves.

## DES EXPERTS POUR TOUS LES TYPES DE COUVERTURE

Double revêtement, couverture en fibres-ciment ou en panneaux ondulés, panneaux grand format – nous les connaissons tous. La base de votre projet sont vos propres exigences esthétiques ainsi que les conditions techniques spécifiques telles qu'une position élevée du chantier. Nous disposons de l'expertise nécessaire pour évaluer les systèmes contenant de l'amiante et offrons des concepts d'assainissement bien planifiés.

## DE BONNES PERSPECTIVES

Souvent, les combles offrent la meilleure vue. Lors du montage ultérieur de fenêtres de toit, la précision et une vaste gamme de connaissances artisanales sont déterminantes. Nous remplaçons toujours tous les composants rapidement et sans complications.



- 1 Assainissement de toiture en pente, Spiez
- 2 Assainissement de toiture en pente, Securitas SA, Bienne
- 3 Bordure en cuivre des lucarnes





Harder Kulm, Interlaken

## L'ESTHÉTIQUE DANS LA CONSTRUCTION

Quelle couleur et quelle forme aimeriez-vous? Qu'il s'agisse de cuivre, d'aluminium, d'acier chromé ou de matériau galvanisé, le choix est large. Nous concevons volontiers des composants architecturaux sophistiqués pour vous. Tout est possible, de toits de hangar en tôle profilée à des toits en bardeaux de tôle posés en écailles, en passant par des toits à double joint debout.

## VOTRE CHANTIER, NOTRE SOLUTION

Le matériau de construction sur lequel nos ferblantiers sont spécialisés est le métal. En coopération avec eux, nous élaborons des solutions pour des composants sophistiqués, qu'il s'agisse d'une prestation individuelle ou d'une commande globale. Nos planifications sont professionnelles et compétentes, nos approches sont fonctionnelles et bien pensées en termes de physique du bâtiment, et leur valeur artisanale est élevée. En tant que partenaire loyal et performant, nous produisons des toitures métalliques, des lanterneaux et des raccords en tôle.

## PROTECTION CONTRE LA Foudre – DORMEZ PAISIBLEMENT PAR TEMPS D'ORAGE

Nous installons une protection efficace contre la foudre pour que vous puissiez dormir sur vos deux oreilles même en cas d'orage. En tant que spécialiste, nous sommes agréés et connaissons les réglementations cantonales. De cette manière, nous vous protégeons, vous et le bâtiment, non seulement contre la foudre, mais aussi contre les surtensions.



- 1 Maison d'habitation, Zumikon
- 2 Finition double feuillure
- 3 Parafoudre



# VÉGÉTALISATION DES TOITURES

Maison de retraite, Bâle

## LE TOIT VÉGÉTAL – UN COMPOSANT ÉCOLOGIQUE

Une oasis personnelle où poussent des légumes, des fleurs et des fruits? Créez un microclimat sur votre toit. Une végétalisation augmente la capacité de rétention d'eau du toit et améliore le climat à l'intérieur. Les toits végétaux contribuent à l'amélioration du climat urbain. L'«urban gardening» est une valeur ajoutée importante pour les locataires et les acquéreurs, et permet d'utiliser la grande surface de la toiture.

## NOTRE EXPERTISE DE LONGUE DATE POUR VOTRE TOITURE

Nous réalisons des toitures végétalisées depuis plus de 35 ans. Vous décidez si vous voulez une végétalisation naturelle ou un jardin d'ornement. Nous calculons la rétention, choisissons le drainage et les couches filtrantes appropriés ainsi que le système de substrat qui convient. Après la réalisation, nous nous chargeons également de l'entretien professionnel.

## LA VÉGÉTALISATION PROLONGE LA DURÉE DE VIE DE LA TOITURE

Non seulement elles sont jolies, mais elles ont aussi un avantage financier: les toitures végétalisées réduisent la température et la charge polluante de leur revêtement, prolongeant ainsi leur durée de vie de manière significative.



- 1 «Urban gardening»
- 2 Application du substrat, Schönburg à Berne
- 3 Végétalisation d'une toiture, Nachbur AG à Holderbank





Pose d'asphalte coulé, Emmen Center

# SUBSTANCE ET PRÉSER- VATION DE LA VALEUR

## UNE ANALYSE DÉTAILLÉE

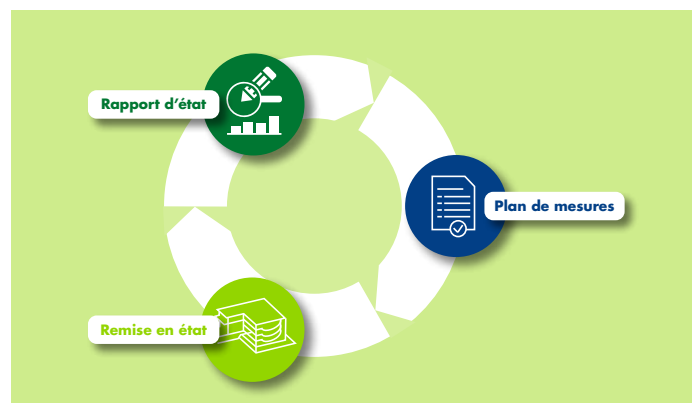
Nous effectuons des états des lieux minutieux et détaillés des garages souterrains, des caves et des ouvrages d'art. En particulier dans le cas d'éléments de construction et de joints d'étanchéité non entretenus, il est ainsi possible de détecter les défauts à un stade précoce et d'économiser du temps et des coûts à long terme. Si des mesures sont nécessaires, nous les engageons immédiatement et élaborons un concept global. En cas d'urgence, notre hotline 24h/24 est à votre disposition à tout moment.

## ENTREtenir VOTRE PARKING À LONG TERME

Élasticité permanente, résistance élevée à l'usure, fines couches, étanchéité à l'eau, telles sont les exigences envers les revêtements de parkings fonctionnels à long terme. Grâce à de nouvelles technologies telles que des résines liquides hautement réactives avec couche d'usure projetée directement, une protection cathodique intégrée contre la corrosion ou des structures éprouvées en asphalte coulé, nous proposons des solutions adaptées au bâtiment pour la construction et l'assainissement.

## RÉPARATION ET INJECTION DE BÉTON

Une analyse complète nous permet d'élaborer des mesures individuelles. Nous prenons en charge la réparation de fissures, l'étanchement, la protection contre la corrosion, les revêtements et la reconstruction. La remise en état ciblée permet de préserver votre ouvrage et de faire des économies.



- 1 Cycle d'états des lieux
- 2 OneShot: système de revêtement acceptant le passage des piétons
- 3 Remise en état du béton



## REVÊTEMENTS DE BALCONS PROFESSIONNELS

Nous proposons des solutions polyvalentes pour répondre aux nombreuses possibilités d'agencement des revêtements de balcons et d'escaliers. Nos revêtements et étanchéités à base de résine synthétique liquide répondent à toutes les exigences esthétiques, sont faciles à nettoyer et assurent une bonne stabilité grâce aux propriétés antidérapantes nécessaires.

## SYSTÈME COMPOSITE AU BÉTON FRAIS – LA SOLUTION COMPLÉMENTAIRE

Avec nos bandes d'étanchéité flexibles et anti refolement, nous complétons le bac blanc et empêchons l'eau de pénétrer dans le bâtiment. La membrane entoure l'ouvrage comme une pellicule protectrice et se lie au béton frais. Cela vous permet d'aménager le sous-sol quand vous le désirez et de l'utiliser généreusement.

## CONSTRUIRE DES PONTS

Qu'il s'agisse de ponts routiers, ferroviaires, pédestres ou cyclables, nous participons volontiers à leur construction et à leur entretien. Notre expertise s'étend à des travaux tels que le reprofilage, l'étanchement, le bétonnage ainsi que la protection des surfaces et les injections. Les voies de circulation avec revêtement en asphalte coulé ont fait leurs preuves.

## PROTÉGER L'EAU ET L'ENVIRONNEMENT AVEC DES ÉTANCHÉITÉS

Les étanchéités des cuves et des bassins nous permettent d'assurer le bon fonctionnement des réservoirs, des lacs de retenue, des bassins d'épuration, des piscines et des dépôts de carburant, et de protéger l'environnement contre les fuites de liquides. Nous assurons l'étanchéité de ces constructions avec des membranes d'étanchéité synthétiques et des résines synthétiques liquides. Nous disposons d'un grand savoir-faire concernant ces systèmes et les prescriptions d'homologation et de contrôle auxquelles ils sont soumis.

## ÉTANCHÉITÉ DE TUNNELS

Grâce à des engins de pose d'étanchéités avancés, nous assurons l'étanchéité des tunnels dans le cadre de travaux souterrains: de la simple galerie de chantier aux tunnels à double voie pour le trafic ferroviaire ou aux tunnels autoroutiers à plusieurs voies. Qu'il s'agisse d'une application conventionnelle, de systèmes auto-agrippants ou thermofusibles, nous vous proposons, en tant que partenaire, une collaboration constructive, axée sur la recherche de solutions.



- 1 Revêtement d'un balcon
- 2 Système composite au béton frais, passage sous-voies d'Altstetten
- 3 Pose mécanique de membranes en bitume polymère sur un pont
- 4 Étanchement du bassin Weyermannshaus, Berne
- 5 Étanchement dans le cadre de travaux souterrains, tunnel d'Önzberg

# VOTRE PARTENAIRE POUR L'ASSAINISSEMENT

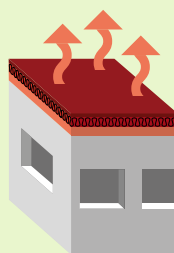
## LE CONCEPT DE RÉNOVATION IDÉAL


Une consommation d'énergie élevée et des coûts inutilement élevés: les vieux bâtiments ont certes souvent beaucoup de charme, mais présentent un piètre bilan économique et écologique. Nous y remédions par un assainissement complet du bâtiment. Nous améliorons ainsi le climat de vie et de travail à l'intérieur et augmentons la valeur du bien immobilier. Pour les installations solaires prévues, nous établissons des concepts d'assainissement détaillés afin que la durée de vie du toit et celle de la nouvelle installation soient identiques. Nous disposons du savoir-faire technique ainsi que de nombreuses années d'expérience dans le domaine de l'étanchéement des bâtiments et employons des collaborateurs solidement formés. Nous vous accompagnons volontiers, de l'analyse à la mise en œuvre, en passant par la planification, et vous proposons à tout moment des solutions économiquement avantageuses.

- Photos détaillées de la situation réelle
- Calculs d'isolation thermique
- Élaboration d'un concept d'assainissement, y compris pour les installations solaires prévues
- Sécurité en matière de coûts et de délais
- Solutions complètes incluant des fournisseurs externes (p. ex. constructeurs d'échafaudages)
- Intégration de matériaux écologiques incluant le recyclage des produits de démolition
- Soutien pour remplir la demande CECB (subvention)
- Personnel spécialisé, qualifié et formé

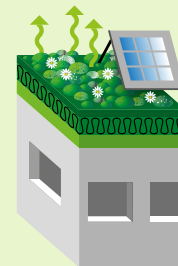
## UNE VALEUR AUGMENTÉE, UNE CONSOMMATION D'ÉNERGIE RÉDUITE


Avant  
l'assainissement



 Coefficient de transfert thermique  $>0,25 \text{ W/m}^2 \text{ K}$

Après  
l'assainissement



 Coefficient de transfert thermique  $<0,2 \text{ W/m}^2 \text{ K}$   
Éligible au  
Programme Bâtiments

Plus le coefficient de transfert thermique est élevé, plus l'effet isolant est mauvais. Une optimisation de l'isolation peut contribuer à économiser jusqu'à 50% des frais de chauffage.

