

# 2026



## MENSCHEN BEI TECTON MACHEN BAUTEN DICHT.



tecton.ch

- 
- |                        |                                       |
|------------------------|---------------------------------------|
| <b>2</b> Mitarbeitende | <b>8</b> Spenglerei                   |
| <b>3</b> TECTON-Gruppe | <b>9</b> Dachbegrünung                |
| <b>4</b> Kundendienst  | <b>10</b> Substanz- und Werterhaltung |
| <b>6</b> Flachdach     | <b>12</b> Sanierung                   |
| <b>7</b> Steildach     |                                       |

# MENSCHEN BEI TECTON MACHEN BAUTEN DICHT.



*«Ich schätze es sehr, in diesem familiären Umfeld arbeiten zu können.»*

**Arianit Bytyqi**  
Schweizer-Meister im Abdichten

*«TECTON bietet viele Weiterbildungsmöglichkeiten und kümmert sich gut um ihre Lernenden.»*

**Simon Roth**  
Vize-Schweizer-Meister im Abdichten



Film: SwissSkills 2025 –  
TECTON feiert Doppelsieg!



*«Zusammen mit meinem Team baue ich nachhaltige und qualitativ hochwertige Dächer.»*

**Hasan Elmali**  
Vorarbeiter TECTON Pratteln



*«Hochstehende Qualität und ökologisch sinnvolle Dachlösungen verbunden mit einem guten Kundenkontakt sind unser Erfolgsrezept.»*

**Adrian Croitoru**  
Bauführer TECTON Genf



*«Wir geben der Schweiz ein Dach über dem Kopf. Das ist unsere Vision. Schlüssel dazu sind die vielen grossartigen Menschen in der TECTON-Gruppe. Gemeinsam machen wir die Bauten unserer Kundinnen und Kunden dicht. Dabei steht Qualität an oberster Stelle – denn nur 100 % ist dicht.»*

**Kaitan Tschümperlin**  
CEO / Inhaber

## KENNZAHLEN TECTON-GRUPPE

**160**

MIO. UMSATZ  
2024

**580**

MITARBEITENDE

**45**

LERNENDE

**16**

STANDORTE

## QUALITÄT SCHAFFT VERTRAUEN

Qualität ist unser entscheidender Erfolgsfaktor und macht den Kern unserer Unternehmenskultur aus. Eine handwerklich einwandfreie und maschinell ergänzte Produktion führt zu einem reibungslosen Projektablauf. Unser Führungssystem ist nach ISO 9001, ISO 14001 und ISO 45001 zertifiziert.

## DIE UMWELT LIEGT IN UNSERER VERANTWORTUNG

Wir gehen mit Menschen und Ressourcen schonungsvoll um. Recyclbare Materialien, wie sie in einem Kunststoffdachaufbau eingesetzt werden, verwenden wir am Ende der Lebensdauer wieder. Ein begrüntes Dach verlängert die Nutzungsdauer der Dachhaut wesentlich – deshalb setzen wir darauf.

## SICHERHEIT IST NICHT VERHANDELBAR

Die Sicherheit unserer Mitarbeitenden ist zentral. Auf unseren Baustellen wird sicher gearbeitet, und wir halten die gesetzlichen Anforderungen ein. Unsere Gesundheits- und Sicherheitskommission überprüft die Standards regelmässig und entwickelt diese weiter.







Reparatur einer Lichtkuppel

# KUNDENDIENST

## BESTANDESAUFNAHME – WIE STEHT ES UM IHR DACH?

Eine detaillierte Bestandsaufnahme dokumentiert den Zustand der Dachanlage. Gerade bei nicht gewarteten Gebäudeteilen können wir so frühzeitig mechanische Beschädigungen oder andere Mängel wie ein Leck erkennen. Aufgrund der Analyse erarbeiten unsere Spezialisten einen Massnahmenplan – natürlich inklusive Kostenübersicht für Ihre Budgetplanung.



## WERTERHALT DANK UNTERHALT

Damit Sie möglichst lange Freude an Ihrer Dachanlage, der Balkonbeschichtung oder den Parkdeckbelägen haben, warten wir diese regelmässig. So verlängern wir die Lebensdauer der Bauteile wesentlich. Dank des jährlichen Unterhaltsprotokolls wissen Sie jederzeit über den Zustand und die nötigen Massnahmen Bescheid. Sollte es doch mal zum Notfall kommen, sind wir mit unserer 24-Stunden-Hotline jederzeit für Sie da.



- 1 Bestandsaufnahme vor Ort
- 2 Auswechslung der Ziegel, Schloss Worb

**Dank unserer langjährigen Erfahrung sehen wir auf den ersten Blick, was nötig ist. Wir teilen die Massnahmen in folgende Dringlichkeitsstufen ein:**

**Sofortmassnahmen**  
Notwendig und dringend empfohlen

**Erstservice**  
Notwendig innert Jahresfrist

**Periodischer Service**  
Vorsorgliche Pflege des Daches

## PROFESSIONELLE ABSTURZSICHERUNG

Ihre Absturzsicherung ist nicht mehr auf dem neuesten Stand? Unser geschultes und zertifiziertes Personal berät Sie gerne betreffend Nachrüstung und montiert Ihnen alle marktgängigen Systeme. Mit der fachgerechten Abnahme, der Anlagendokumentation und der jährlichen Kontrolle durch uns haben Sie die Gewähr, dass die Anlage jederzeit sicher ist und den nötigen Vorschriften entspricht.

## DER SICHERE BLICK VON OBEN

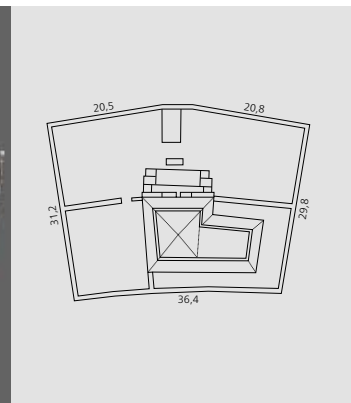
Unsere Drohne fotografiert Steildächer sowie schwer zugängliche Objekte detailliert, schnell, sicher und erst noch kostengünstig. Dank Wärmebildern sehen wir, wie intensiv der Wärmeverlust eines Daches ist. Auf Grundlage dieser Bilder analysieren wir den Istzustand und erarbeiten einen Massnahmenplan.

## SAUBERKEIT FÜR EINEN OPTIMALEN ENERGIEGEWINN

Holen Sie das Beste aus Ihrer Photovoltaikanlage heraus. Tägliche Schmutzablagerungen wie Blüten- und Feinstaub, Vogelexkremente, Laub oder Russpartikel beeinträchtigen auf Dauer die Leistung Ihrer Anlage. Wie intensiv die Reinigung wird, bestimmt der Standort: Steht sie entlang einer Autobahn, in landwirtschaftlichen Zonen oder in trockenen und staubigen Gebieten?

## RASCHE UND UNKOMPLIZIERTE VERMESSUNG

Fehlende Grundrisspläne können wir mit der richtigen Flugtechnik und einer 3-D-Software visualisieren und damit die nötigen Plangrundlagen erstellen. Die Plangrundlagen und die daraus gewonnenen Informationen können wir dann in sämtlichen digitalen Systemen adaptieren. Somit ist eine rasche und unkomplizierte Vermessung der Gebäudehülle sichergestellt.



- 1 Seilsicherungen
- 2 Bestimmung des Istzustands mit Drohne
- 3 Fachgerechte Reinigung der Photovoltaikanlage
- 4 3-D-Aufnahme / automatisierte Vermessung



# FLACHDACH

## AUF IHR OBJEKT ZUGESCHNITTEN

An erster Stelle stehen die Gegebenheiten vor Ort und Ihre Vorstellungen. Deshalb beginnen wir mit einer umfassenden Beratung. Die Anforderungen des Objektes bestimmen den Aufbau und die Materialauswahl. Dabei verarbeiten wir sämtliche Systeme und Produkte zielorientiert und mit hoher Qualität. Besonders bei Sanierungen sorgt das Fachwissen unserer Expertinnen und Experten für langlebige Resultate.

## ÜBERWACHTE QUALITÄT

Unsere Datenbank erfasst und speichert den exakten Systemaufbau Ihres Daches. Digitale Überwachungssysteme (Monitoring) erlauben die kontinuierliche Begleitung und erhöhen die Lebensdauer Ihres Daches. Der jährliche Wartungsgang gehört zu unserem Servicevertrag.

## LÖSUNGEN MIT WEITSICHT

Die Zukunft beginnt heute – mit der Wahl der Materialien können wir unsere Verantwortung für die Umwelt wahrnehmen. Wir setzen auf recycelbare Werkstoffe. Unsere Dachbahnen aus thermoplastischem Polyolefin sind zudem alterungsbeständig und somit nicht nur ökologisch, sondern auch ökonomisch sinnvoll.

Räbmatt, Küssnacht am Rigi



- 1 Sanierte Gewerbeliegenschaft, Niederlenz
- 2 Monitoring
- 3 Dachaufbau mit Kunststoffdichtungsbahn



# STEILDACH

## ALTES HANDWERK NEU AUSGEFÜHRT

Biberschwanzziegel versprühen Charme. Um solche historischen Eindeckungen zu ersetzen, braucht es viel Erfahrung und Fachwissen. Bei Neubauten zählen Materialkenntnisse und eine solide Verlegeleistung.

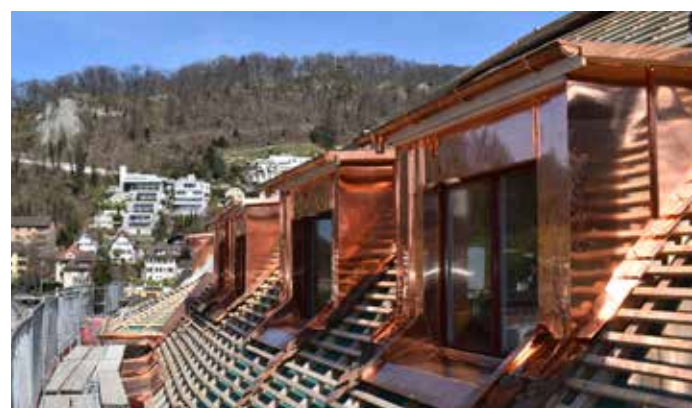
## EXPERTEN FÜR SÄMTLICHE EIN- DECKUNGEN

Doppeldeckung, Faserzement oder Welleindeckung, grossformatige Platten – wir kennen sie alle. Grundlage für das Projekt sind Ihre individuellen ästhetischen Ansprüche sowie die spezifischen technischen Bedingungen, wie eine erhöhte Lage des Objektes. Wir besitzen die nötige Fachkompetenz zur Beurteilung von asbesthaltigen Systemen und bieten gut durchdachte Sanierungskonzepte.

## GUTE AUSSICHTEN

Oft ist die Aussicht im Dachgeschoss die beste. Beim nachträglichen Einbau von Dachfenstern sind Genauigkeit und umfassende handwerkliche Kenntnisse entscheidend. Dabei ersetzen wir jederzeit schnell und unkompliziert defekte Bauteile.

Biberschwanz-Doppeldach, Hünibach



- 1 Steildachsanie rung, Spiez
- 2 Steildachsanie rung, Securitas AG, Biel
- 3 Kupfereinfassung von Dachlukarnen





Harder Kulm, Interlaken

## ÄSTHETIK AM BAU

Welche Farbe, welche Form darf es sein? Ob Kupfer, Aluminium, Chromstahl oder verzinktes Material – die Auswahl ist gross. Gerne gestalten wir für Sie architektonisch anspruchsvolle Bauteile. Von Hallendächern in Profilblech über Doppelstehfalzdächer bis hin zu geschuppten Blechschindeldächern ist alles möglich.

## IHR OBJEKT, UNSERE LÖSUNG

Unsere Spenglereien sind spezialisiert auf den Baustoff Metall. Gemeinsam mit Ihnen erarbeiten wir Lösungen für anspruchsvolle Bauteile, als Einzelleistung oder innerhalb des Gesamtauftrags. Wir planen fachbezogen und kompetent, unsere Ansätze sind funktionell, bauphysikalisch durchdacht und handwerklich wertvoll. Als faire und leistungsstarke Partnerin produzieren wir Metalldächer, Dachlukarnen und Blechanschlüsse.

## BLITZSCHUTZ – RUHIGES SCHLAFEN BEI GEWITTERN

Damit Sie auch bei Unwettern ruhig schlafen, installieren wir einen effizienten Blitzschutz. Als Spezialisten sind wir konzessioniert und kennen die kantonalen Vorschriften. So schützen wir Sie und das Gebäude nicht nur vor Blitzeinschlägen, sondern auch vor Überspannungsschäden.



- 1 Wohnhaus, Zumikon
- 2 Ausführung Doppelfalz
- 3 Blitzschutz



# DACH- BEGRÜNUNG

Altersheim, Basel

## GRÜNDACH – EIN ÖKOLOGISCHER BAUTEIL

Eine persönliche Oase, bepflanzt mit Gemüse, Blumen und Früchten? Schaffen Sie auf Ihrem Dach ein Mikroklima. Mit unserer Dachbegrünung erhöhen Sie das Wasserrückhaltevermögen des Daches und verbessern das Raumklima. Dachbegrünungen tragen zu einem verbesserten städtischen Klima bei. Urban Gardening ist ein grosser Mehrwert für Mieterinnen und Käufer und erlaubt die Nutzung der grosszügigen Dachfläche.

## UNSER LANGJÄHRIGES KNOW- HOW FÜR IHR DACH

Seit mehr als 35 Jahren führen wir Dachbegrünungen aus. Sie entscheiden, ob Sie sich eine natürliche Begrünung oder einen Ziergarten wünschen. Wir berechnen die Retention, wählen die passende Drainage und Filterschichten sowie das richtige Substratsystem aus. Nach der Ausführung kümmern wir uns auch um den professionellen Unterhalt.

## DACHBEGRÜNUNG VERLÄNGERT LEBENSDAUER DES DACHES

Was schön aussieht, hat auch einen finanziellen Nutzen: Dachbegrünungen senken die Temperatur und die Schadstoffbelastung der Dachhaut und verlängern damit ihre Lebensdauer wesentlich.



- 1 Urban Gardening
- 2 Aufbringen Substrat, Schönburg, Bern
- 3 Dachbegrünung Nachbur AG, Holderbank





# SUBSTANZ- UND WERTERHALTUNG

Gussasphalteinbau, Emmen Center

## WISSEN, WIE ES IST: EINE DETAILIERTE ANALYSE

Sorgfältig und detailliert machen wir Bestandesaufnahmen von Parkdecks, Tiefgaragen, Kellern und Ingenieurbauten. Speziell bei nicht gewarteten Bauteilen und Abdichtungen lassen sich so frühzeitig Mängel erkennen und langfristig Zeit und Kosten sparen. Sind Massnahmen notwendig, leiten wir diese umgehend ein und erstellen ein umfassendes Konzept. Im Notfall steht Ihnen unsere 24-Stunden-Hotline jederzeit zur Verfügung.

## IHR PARKDECK LANGFRISTIG ERHALTEN

Dauerelastizität, hohe Verschleissfestigkeit, kleine Schichtstärken, Wasserdichtigkeit – das sind die Anforderungen für langfristig funktionsfähige Parkdeckbeläge. Mit neuen Technologien wie hochreaktiven Flüssigkunststoffen mit direkt aufgespritzter Verschleisschicht und integriertem kathodischem Korrosionsschutz oder bewährten Gussasphaltaufbauten bieten wir auf das Objekt abgestützte Lösungen für die Erstellung und Sanierung.

## BETONINSTANDSETZUNG UND -INJEKTIONEN

Ihr Bauwerk benötigt eine Instandsetzung? Durch eine umfassende Analyse können wir individuelle Massnahmen ausarbeiten. Wir kümmern uns um Rissanierungen, Abdichtungen, Korrosionsschutz, Beschichtungen und den Wiederaufbau. Die gezielte Instandsetzung ermöglicht die Erhaltung Ihres Bauwerks und spart Kosten.



- 1 Zyklus Bestandesaufnahmen
- 2 OneShot: begehbare Beschichtungssystem
- 3 Betoninstandsetzung



## PROFESSIONELLE BALKONBELÄGE

Um den vielen Gestaltungsmöglichkeiten für Balkon- und Treppenbeläge Rechnung zu tragen, bieten wir vielseitige Lösungen an. Unsere Beschichtungen und Abdichtungen aus Flüssigkunststoff werden sämtlichen ästhetischen Ansprüchen gerecht, sind einfach zu reinigen und sichern einen festen Stand durch die nötige Rutschfestigkeit.

## FRISCHBETONVERBUNDSYSTEM – DIE ERGÄNZENDE LÖSUNG

Mit unseren flexiblen und hinterlaufsicheren Dichtungsbahnen ergänzen wir die Weisse Wanne und verhindern, dass Wasser in das Gebäude eindringt. Wie eine schützende Haut umschliesst die Folie das Bauwerk und verbindet sich mit dem frischen Beton. So können Sie das Untergeschoss jederzeit ausbauen und grosszügig nutzen.

## BRÜCKEN BAUEN

Ob Brücken für Strassen, Bahn, Fuss- und Radwege – wir tragen gerne zum Bau und zur Erhaltung bei. Unsere Kompetenzen umfassen Arbeiten wie das Reprofilieren, Abdichten, Aufbetonieren sowie den Oberflächenschutz und Injektionen. Verkehrswege mit Gussasphaltbelag haben sich bewährt.

## MIT ABDICHTUNGEN WASSER UND UMWELT SCHÜTZEN

Mit Wannen- und Beckenabdichtungen stellen wir die Funktionalität von Reservoirs, Speicherseen, Klärbecken, Schwimmbädern und Tanklagern sicher und schützen die Umwelt vor auslaufenden Flüssigkeiten. Solche Bauten dichten wir mit Kunststoffdichtungsbahnen und Flüssigkunststoffen ab. Wir verfügen über das nötige Know-how zu diesen Systemen und deren Zulassungs- und Prüfvorschriften.

## TUNNELABDICHTUNGEN – RICHTIG ERSCHLOSSEN

Mit fortschrittlichen Abdichtungsverlegemaschinen dichten wir Tunneln im Untertagbau ab: vom einfachen Werkstollen bis zu Doppelspurtunnels im Bahnverkehr oder mehrspurigen Autobahntunnels. Ob konventionelle Applikation, Klett- oder Hotmeltsysteme, wir bieten Ihnen als Partnerin eine konstruktive und lösungsorientierte Zusammenarbeit an.



- 1 Balkonbeschichtung
- 2 Frischbetonverbundsystem, Bahnunterführung, Altstetten
- 3 Maschineller Einbau von Polymerbitumenbahnen auf Brücke
- 4 Beckenabdichtung, Weyermannshaus, Bern
- 5 Abdichtung im Untertagbau, Önzbergtunnel

# IHRE SANIERUNGS- PARTNERIN

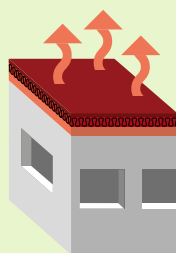
## DAS OPTIMALE SANIERUNGSKONZEPT

Grosser Energieverbrauch und unnötig hohe Kosten: Alte Gebäude sind zwar oft charmant, liefern aber ökonomisch und ökologisch eine schlechte Bilanz. Mit einer umfassenden Gebäudesanierung wirken wir dem entgegen. Dadurch verbessern wir das Wohn- und Arbeitsklima im Innenbereich und steigern den Wert der Liegenschaft. Bei geplanten Solaranlagen erstellen wir detaillierte Sanierungskonzepte, damit die Lebensdauer des Daches und die der neuen Installation übereinstimmen. Wir haben das technische Know-how sowie jahrelange Erfahrung im Bereich Bauabdichtungen und beschäftigen gut geschulte Mitarbeitende. Gerne begleiten wir Sie von der Analyse über die Planung bis hin zur Umsetzung und bieten Ihnen jederzeit wirtschaftlich sinnvolle Lösungen.

- Detaillierte Istaufnahmen
- Wärmedämberechnungen
- Ausarbeitung Sanierungskonzept, auch bei geplanten Solaranlagen
- Kosten- und Termsicherheit
- Komplettlösungen, inkl. Fremdlieferanten wie Gerüstung
- Verwendung ökologischer Materialien, inkl. Recycling von Abbruchmaterial
- Unterstützung beim GEAK®-Plus-Antrag (Förderbeitrag)
- Qualifiziertes und geschultes Fachpersonal

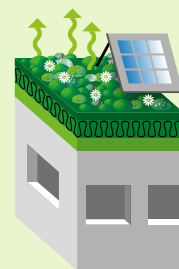
## MEHR WERT, WENIGER ENERGIEVERBRAUCH

### Vor Sanierung



U-Wert  
 $> 0,25 \text{ W/m}^2 \text{ K}$

### Nach Sanierung



U-Wert  
 $< 0,2 \text{ W/m}^2 \text{ K}$

Berechtigt für  
Gebäudeprogramm

Je höher der U-Wert ist, desto schlechter ist die Dämmwirkung. Eine Optimierung der Dämmung kann helfen, bis zu 50 Prozent der Heizkosten zu sparen.

